

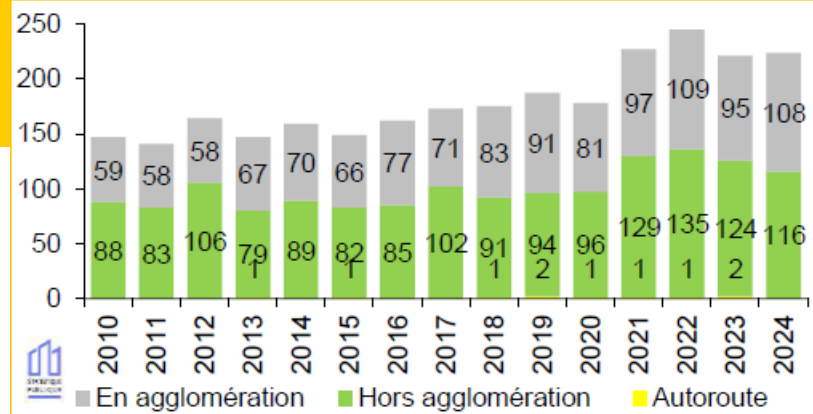
Infrastructures cyclables : sécurité aux interfaces, séparateurs et carrefours

Didier Caudoux
DGITM / DMR / ENT

Sécurité aux interfaces

- **2024 : 108 cyclistes tués en agglomération**

- En augmentation par rapport à 2023, tendance ressentie depuis 2020
- 44 % des cyclistes tués en agglomération le sont en intersection
 - Parmi eux, 43 % le sont dans un carrefour à feux
 - Le véhicule antagoniste est majoritairement une voiture



Carrefours urbains : recommandation publiée

- **Améliorer la sécurité des cyclistes dans les intersections**
 - Dossier technique internet



PUBLICATIONS

Carrefours cyclables en milieu urbain: les règles de conception

16 DÉCEMBRE 2025

1/ La règle d'or : proposer des trajets cyclables crédibles, respectant les règles sur les rayons de courbure des trajectoires

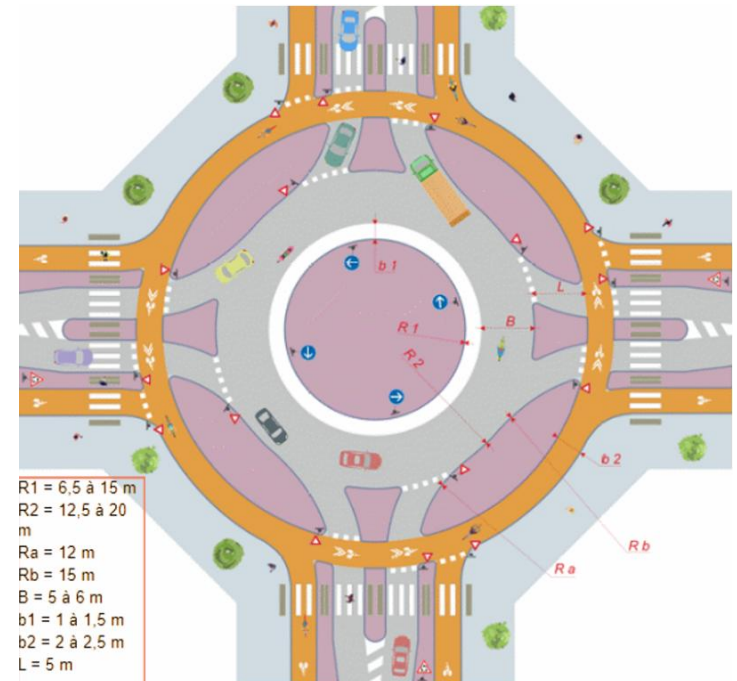
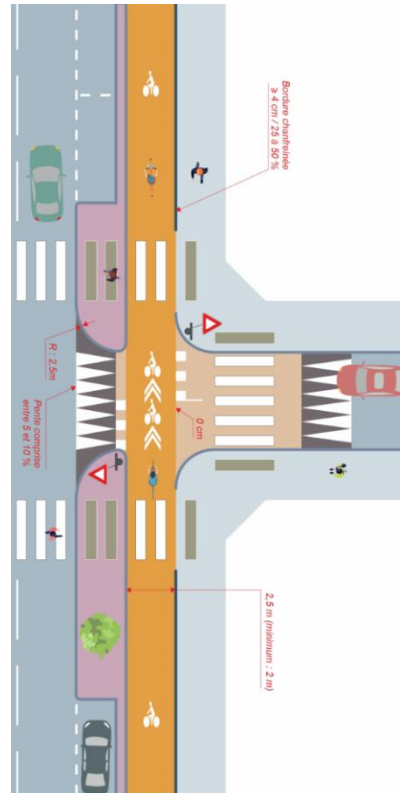
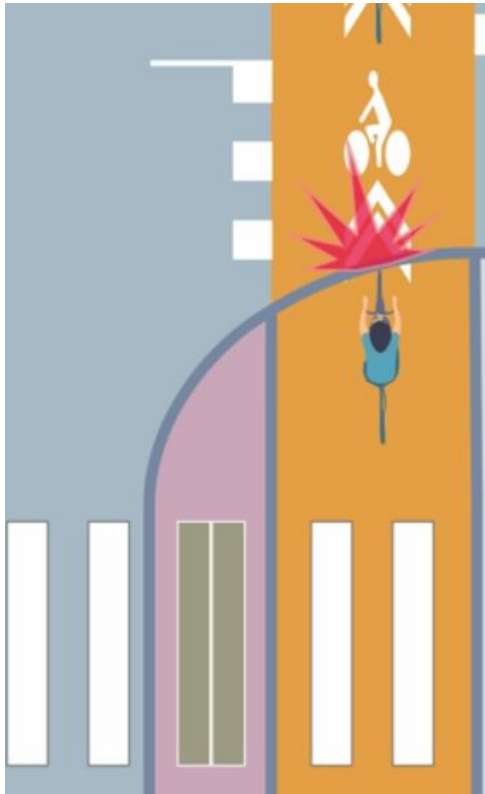


Carrefours urbains : recommandation publiée

PUBLICATIONS

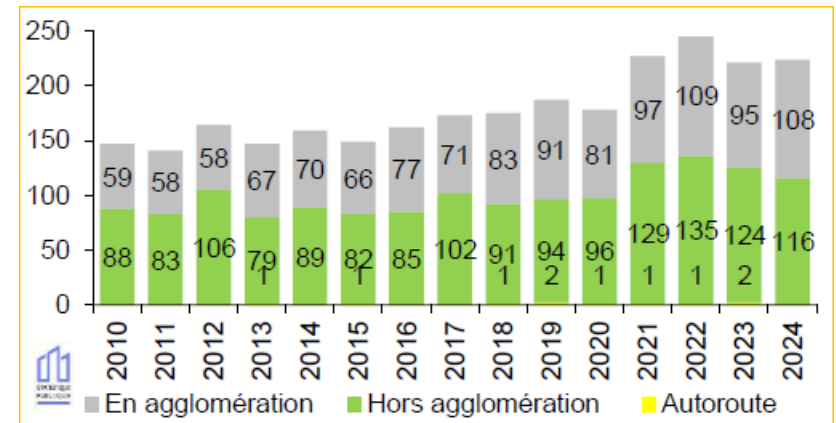
Carrefours cyclables en milieu urbain: les règles de conception

16 DÉCEMBRE 2025



Sécurité aux interfaces

- **2024 : 116 cyclistes tués hors agglomération**
 - Baisse du nombre de tués, baisse de la pratique
 - 78 % des accidents mortels ont lieu sur la chaussée
 - 80 % hors intersection



Carrefours hors agglomération : recommandation à venir

- Améliorer la sécurité des cyclistes dans les intersections
 - Benchmark des pratiques existantes



Solutions cyclables en carrefour
hors agglomération

Volet 1 : Benchmark à l'international et dans
les territoires – carrefours plans giratoires



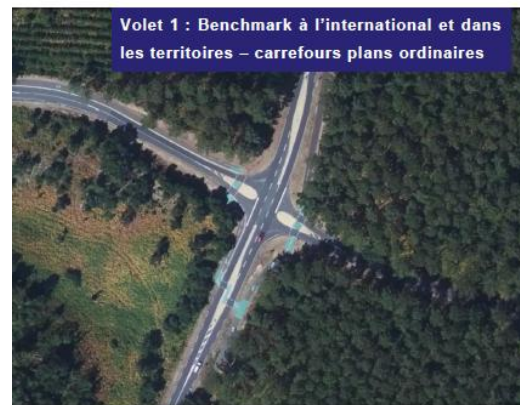
RAPPORT D'ETUDE

Janvier 2025



Solutions cyclables en carrefour
hors agglomération

Volet 1 : Benchmark à l'international et dans
les territoires – carrefours plans ordinaires

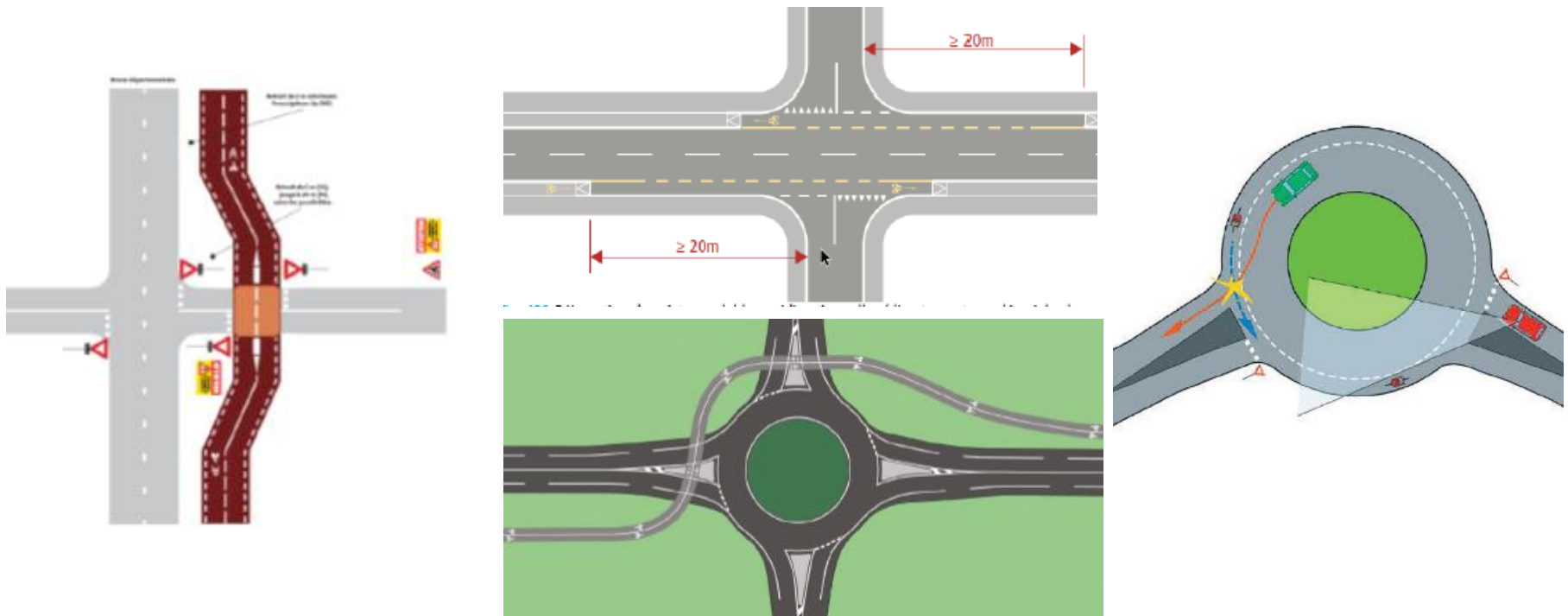


RAPPORT D'ETUDE

Janvier 2025

Carrefours hors agglomération : recommandation à venir

- **Améliorer la sécurité des cyclistes dans les intersections**
 - Benchmark des pratiques existantes



Séparateurs cyclables

- **Créer des aménagements sécurisants**
 - Mixité < Bandes cyclables < Pistes cyclables
 - => séparer les trafics, créer des pistes cyclables
 - => dégager de l'espace dans le profil en travers



Séparateurs cyclables

- **Profil en travers restreint => compromis entre**
 - Confort et sécurité des cyclistes
 - Sécurité des autres usagers



Séparateurs cyclables

- **Une problématique complexe**
 - Doctrine
 - Recommandations
- **à venir**



Avant



Après

Merci de votre attention

Didier CAUDOUX
DGITM / DMR /ENT
Cité administrative, rue Jules Ferry, Bordeaux
06.33.78.62.47
didier.caudoux@developpement-durable.gouv.fr