

Lancement du label QualiRoute™ sur les matériels d'auscultation d'adhérence

Nicolas Grignard – Véronique Cerezo
Cerema – Université Gustave Eiffel

Label QualiRouteTM - Objectifs

A moyen terme, le label vise à:

- Attester de la qualité du processus mis en œuvre par les prestataires de mesures d'adhérence des chaussées routières ;
- Permettre une plus grande lisibilité de l'offre d'évaluation de l'adhérence auprès des gestionnaires routiers.

A long terme, le label vise à:

- Couvrir les mesures d'évaluation des chaussées au-delà de l'adhérence.

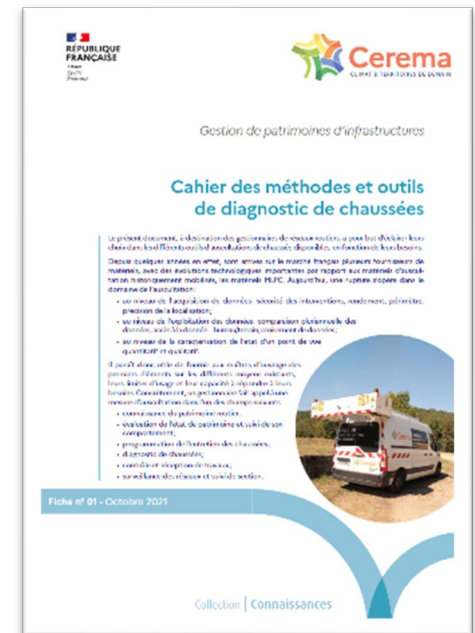
Label QualiRoute™ – Pour qui ?

- **A qui s'adresse ce label ?**
 - 1) Aux gestionnaires d'infrastructures routières
 - 2) Aux prestataires de mesures d'auscultation de chaussées
 - 3) Aux fabricants de matériels d'auscultation
- **Qui peut demander ce label ?**
 - 2) Prestataires et 3) Fabricants



Label QualiRoute™ – Quels matériels d'auscultation ?

- Matériels « connus » de la profession
- Matériels innovants
 - **Primo-labellisation:**
 - Matériels non utilisés en France mais utilisés ailleurs
 - Matériels avec une nouvelle technologie et un référentiel reconnu
 - Matériels utilisés sur un nouveau domaine d'application
 - **Promouvoir et faire connaître un nouveau matériel avec une ouverture de la démarche aux fabricants**
 - **Adapter des procédures existantes basées sur un parc de matériels reconnus**



Label QualiRouteTM – Quelle équipe ?

- **GT Labellisation**
 - N. Grignard, M. Raynal, S. Maiolino, D. Jan, M. Rennesson (Cerema)
 - V. Cerezo, H. Vialletel, C. Ropert, A. Es Sabar, MT. Do (Université Gustave Eiffel)
- **3 axes de travail menés en parallèle**
 - Démarche technique
 - Cohérence avec les dispositifs existants
 - Forme juridique

Label QualiRouteTM – Dépôt d'une marque

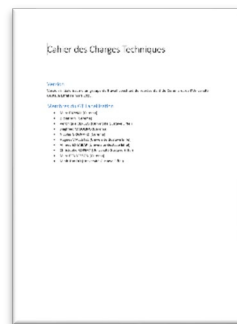
- **Dépôt d'une marque au niveau européen**
- **Démarche unifiée à l'échelle nationale**
- **Critères techniques et exigences qualité**
- **Ancrage de la démarche dans le long terme**
- **Rayonnement au niveau national et international**
- **Accompagnement de l'innovation**

Label QualiRouteTM - Contenu

1) Une marque avec une identité graphique



2) Un cahier des charges



3) Un guichet unique



Label QualiRouteTM – Conception graphique



Les lettres **Q** et **R** de **QualiRoute** pour la **Qualité** des mesures dans le domaine des infrastructures **Routières**



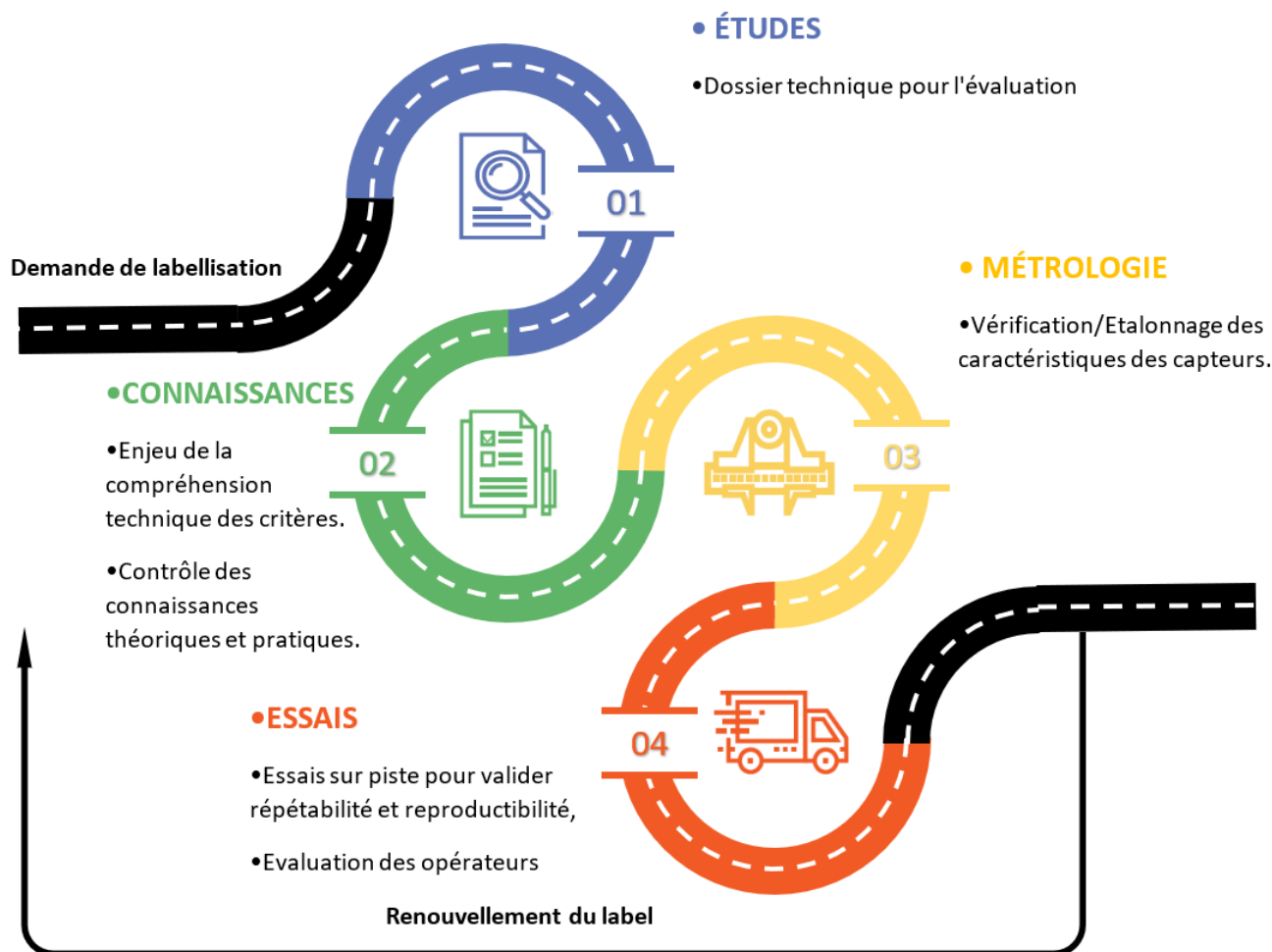
Le symbole d'une **loupe** pour représenter les mesures d'auscultation

Les **ondes** et une **roue** (ou un giratoire) pour renforcer l'aspect mesure dans le domaine des infrastructures routières

La combinaison du **C** de Cerema et du motif du logo de l'**Université Gustave Eiffel** pour représenter les 2 partenaires



Label QualiRouteTM – Les principales étapes



Label QualiRouteTM – Une démarche unifiée

- **Un guichet unique pour une information centralisée**
 - Découvrir le label
 - Suivre l'évolution du périmètre du label
 - Faire une demande de Labellisation:
labellisation.cerema.uge@cerema.fr
 - Accéder à la liste des labellisés en cours de validité
 - Suivre l'actualité du label
<https://www.cerema.fr/fr/actualites/cerema-universite-gustave-eiffel-creent-qualiroute-label>

Label QualiRoute™ – Les étapes



- **Etape 1: Dossier Technique**

- **Périmètre: matériel et domaine d'emploi/application**

- Matériel, logiciels → suivi et traçabilité
- Suivi réseau/ réception

- **Référentiel pour les MOA**

- **Démarche adaptative permettant de converger vers le même niveau qualité**

- En fonction du cas: Primo-labellisation (existence ou création d'un référentiel)
ou « flotte » d'appareils
- et renouvellement (historicité prise en compte)

Label QualiRoute™ – Les étapes

- **Etape 2: Connaissances**



- **Vérification amont: existence et mise en œuvre d'une démarche qualité et compétences des opérateurs**
- **Cohérence avec le référentiel « Laboroute » et le « Domaine 9 »**
- **Possibilité de formation complémentaire des opérateurs si nécessaire**
- **Vérification de la prise en compte des évolutions normatives → veille**
- **Référence de mesures/expérience**

QualiRoute™ vs Laboroute?

- **Laboroute**
 - s'intéresse à la qualité des prestations des laboratoires pour une reconnaissance formelle de leur compétence dans la réalisation des essais
- **QualiRoute™**
 - s'intéresse plus à la fiabilité et à l'évaluation des performances du parc de matériels d'auscultation
- Complémentarité des deux démarches sur le Domaine 9 – Essais d'auscultation de chaussées
- Construction et formalisation en cours d'une reconnaissance mutuelle



« Permis de conduire
et Papier du véhicule ! »



Label QualiRoute™ – Les étapes

- **Etape 3: Métrologie**



- Identification des parties sensibles/critiques du système de mesure
- Vérification de la prise en compte des exigences normatives (prEN 13036-2, EN 13036-6, etc.)
- Production de preuves du bon fonctionnement des capteurs dans les spécifications métrologiques
- Vérification et/ou étalonnage des capteurs
 - Validation des certificats produits par le demandeur

Label QualiRoute™ – Les étapes

- **Etape 4: Essais**



- Inter-comparaison de matériels

- ➔ Vérification du fonctionnement des appareils en conditions « normales » de mesure sur des surfaces de référence (pistes de Univ. Eiffel - Nantes)

- Campagne récurrente : European Pavement Friction Workshop (tous les 2 ans)

- <https://epfw.univ-gustave-eiffel.fr/>

- Connaissance de l'évolution de la reproductibilité de la flotte de véhicules français ➔ changement de prestataire dans un marché

Label QualiRoute™ – Candidature

- 1^{er} candidat: Rugobox®
- Fabricant (nouveau matériel)
- Référentiel:
NF EN ISO 13473-1:2019
- Constitution d'un dossier technique:
 - Evaluation sur le domaine de l'auscultation
 - Volonté d'aller vers la réception de chaussées neuves
- Réalisation d'essais (EPFW2025)
- Instruction du dossier en cours



Prochaines étapes

- Finaliser la mise en place (site web)
- Relevé automatisé de la macrotexture:
 - Finaliser l'instruction du dossier RugoBox® sur le domaine auscultation
 - Investiguer le domaine de la réception de chantier (en lien avec les travaux du GNCDS sous-groupe « adhérence »)
 - Instruire d'autres sollicitations
- Consolider et élargir le label sur les matériels d'auscultation de l'adhérence

Merci de votre attention

Nicolas GRIGNARD – nicolas.grignard@cerema.fr

Véronique CEREZO – veronique.cerezo@univ-eiffel.fr

labellisation.cerema.uge@cerema.fr

<https://www.cerema.fr/fr/actualites/cerema-universite-gustave-eiffel-creent-qualiroute-label>

