

Panorama des revêtements de pistes cyclables

Alice MOUGEL
Cerema

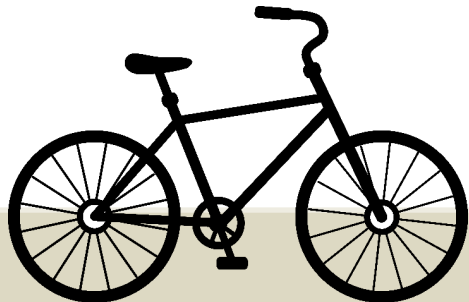
Contexte

Plan vélo et marche (2023-2027)

Objectif aménagements cyclables:

- 80 000 km en 2027
- 100 000 km en 2030

Fin 2022 : 57 000 km



Piste cyclable :

(art R110-2 du code de la route)

chaussée
exclusivement
réservée aux cycles à
deux ou trois roues,
aux cyclomobiles
légers et aux engins
de déplacement
personnel motorisés



Des revêtements pour quoi ?

Enjeux



Environnement
et acceptabilité



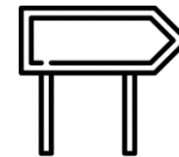
Sécurité et confort



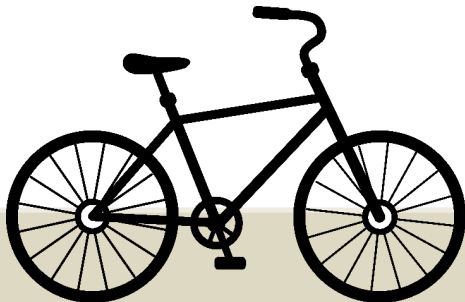
Eau et résilience climatique



Entretien et
durabilité



Lisibilité, visibilité et
attractivité



Le revêtement est invisible jusqu'à ce qu'il pose problème

Sécurité et confort

Un revêtement sûr et confortable conditionne l'usage au quotidien



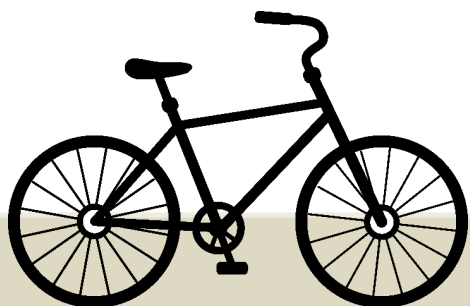
Enrobés - Soulèvement racinaire
Maxéville (54)



Béton désactivé
Nancy (54)



Enrobés clairs
Rennes (35)



Enjeux



Environnement
et acceptabilité



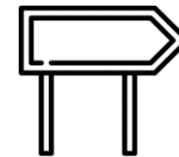
Sécurité et confort



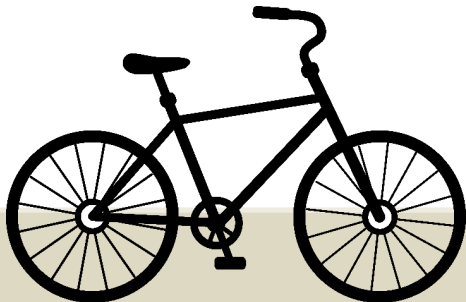
Eau et résilience climatique



Entretien et
durabilité



Lisibilité, visibilité et
attractivité

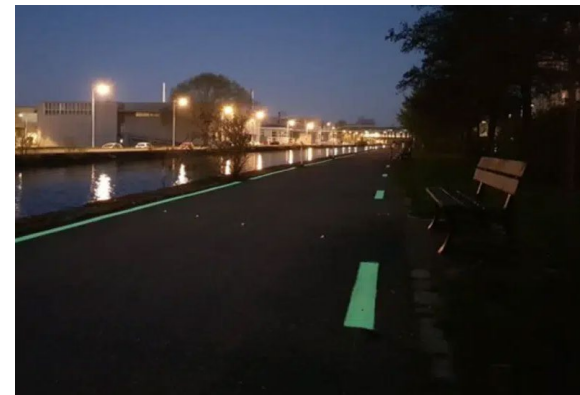
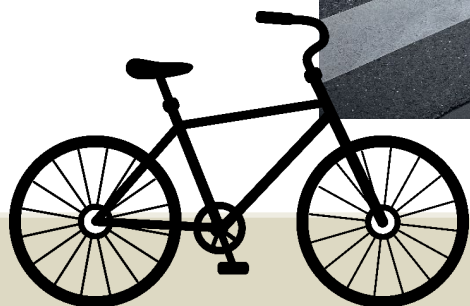


Lisibilité, visibilité et attractivité

Un aménagement lisible est plus facilement respecté



Voirie trolleybus en béton
Nancy (54)



Peinture photoluminescente
Nancy (54)
Source : LuminoKrom

Résine colorée au niveau
d'une intersection
Nancy (54)

Enjeux



Environnement
et acceptabilité



Sécurité et confort



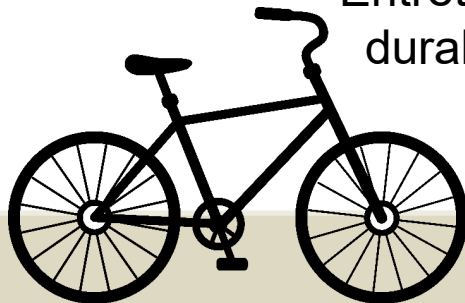
Eau et résilience climatique



Entretien et
durabilité



Lisibilité, visibilité et
attractivité



Entretien et durabilité

**Le coût d'un
revêtement se juge
sur son cycle de vie,
pas à la pose**

Sable stabilisé - 2025
Sanchev (88)



Béton - 2007
Joeuf (54)



Enjeux



Sécurité et confort



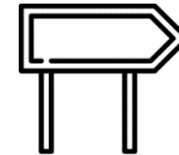
Entretien et
durabilité



Eau et résilience climatique



Environnement
et acceptabilité



Lisibilité, visibilité et
attractivité



Environnement et acceptabilité

Développer des pistes cyclables durables qui garantissent l'adhésion de tous



BBE
Ecrouves (54)



Grave-émulsion silico-calcaire
Source : Guide Cerema – enrobés à l'émulsion
fabriqués en usine

Enjeux



Sécurité et confort



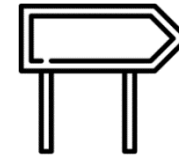
Entretien et
durabilité



Eau et résilience climatique



Environnement
et acceptabilité



Lisibilité, visibilité et
attractivité



Gestion de l'eau et résilience climatique

Le revêtement devient un outil d'adaptation face aux nouveaux défis climatiques



Sable stabilisé
Villeneuve-d'Ascq (59)
Source : AF3V



Platelage bois
Essey-lès-Nancy (54)



Béton poreux
Castres (81)
Source: Agilis



Enjeux



Sécurité et confort



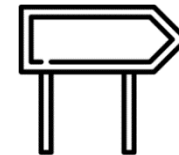
Entretien et
durabilité



Eau et résilience climatique



Environnement
et acceptabilité



Lisibilité, visibilité et
attractivité



Quand l'innovation répond à plusieurs enjeux



Matériau clair
Confort thermique et de roulement



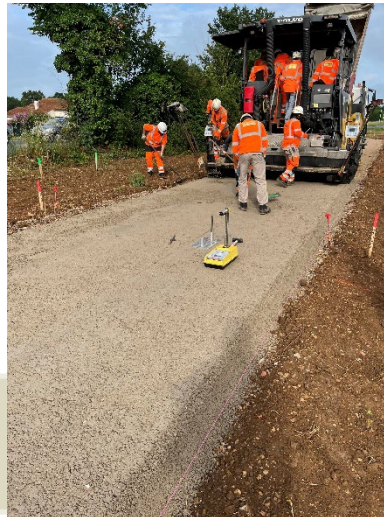
Mise en œuvre rapide et confortable
Longévité du revêtement
Faible besoin en entretien



Compatible avec les ciment bas carbone
Jusqu'à 100% de granulats recyclés



Lagord (17) - BC2R TextuR – CIRR 2022
Spie batignolles travaux publics



Conclusion



Choisir parmi une multitude de revêtement

- Le matériau n'est pas le point de départ : être guidé par les enjeux
- Le revêtement c'est une partie de la structure fait partie d'un ensemble
- Les innovations complètent la palette de solutions



Un bon revêtement c'est celui qu'on oublie

Merci de votre attention

Alice MOUGEL

Cerema

71 Rue de la Grande Haie, 54510 Tomblaine

06 59 62 77 05 – alice.mougel@cerema.fr