

REX Retraitement de chaussée

Vincent Devron
Routes de France - Eiffage Route

Le chantier en image



A 31 Sandaucourt



Le chantier en image

A 31 Sandaucourt



Le chantier en image

A 31 Sandaucourt



Le chantier en image



Le chantier en image

A 31 Sandaucourt



Le chantier en image

A 31 Sandaucourt



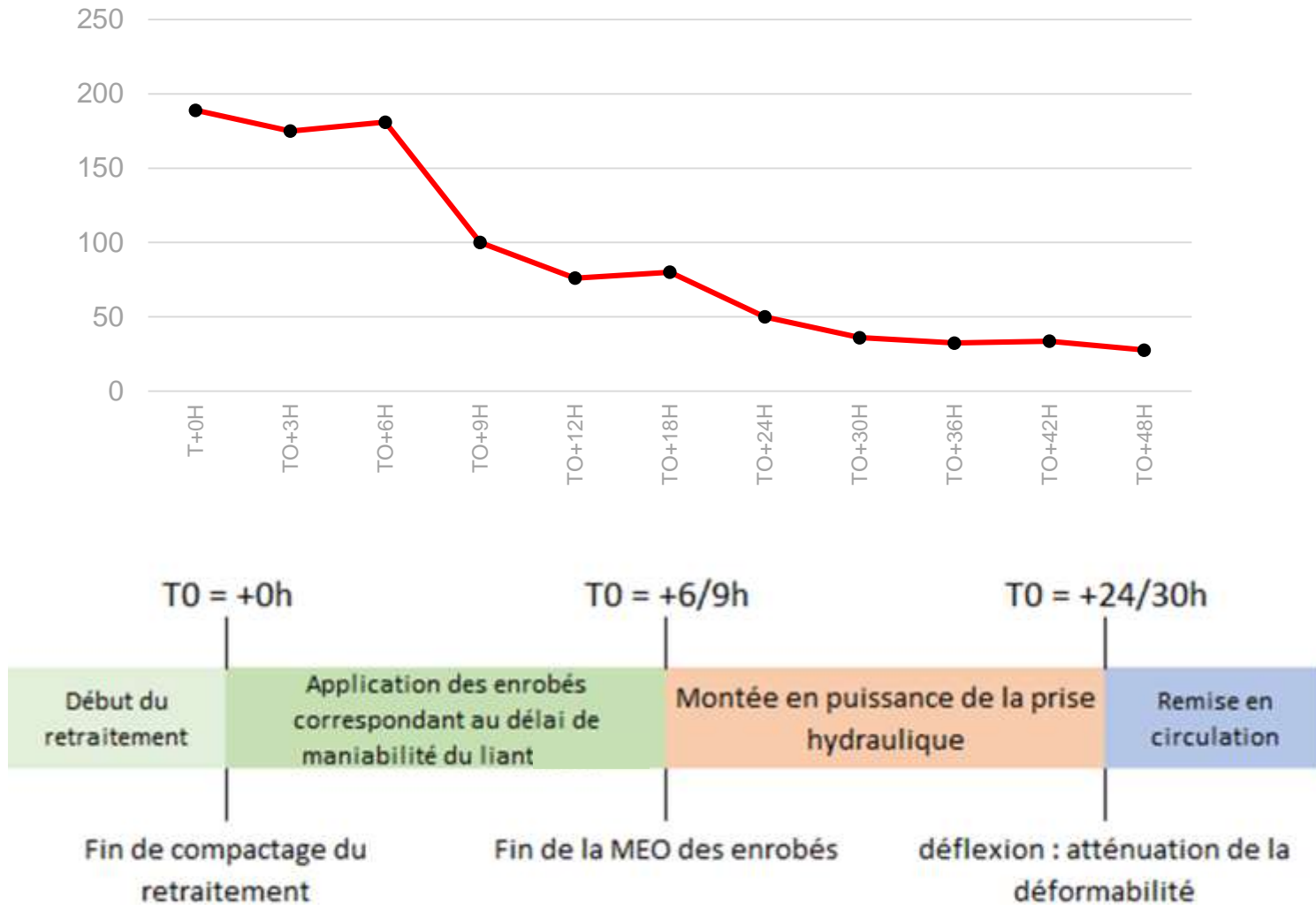
Le chantier en chiffres

- **Fermeture de l'aire: 48h**
- **3 équipes travaux qui se succèdent sur deux rotations consécutives**
- **33cm de retraitement**
- **4.5% de LHR classe N4 (NF EN 13282-2)**
- **8 cm de couche de roulement**

La structure de chaussée

Couche	Base	Variante
Roulement	BB sur 7 cm	BB sur 8 cm
Assise	GB 4 sur 17 cm	Retraitement R1M1 sur 33cm
Plateforme support	PF 2 – 50MPa	PF 2 – 50MPa

Évolution de la déflexion caractéristique



Les conditions indispensables

2 conditions simultanées à respecter pour réouverture rapide à la circulation :

1 - Fond de forme portant et durablement consolidé

2 - Squelette Granulaire => Retraitement de chaussée

Validation du dimensionnement à 360j

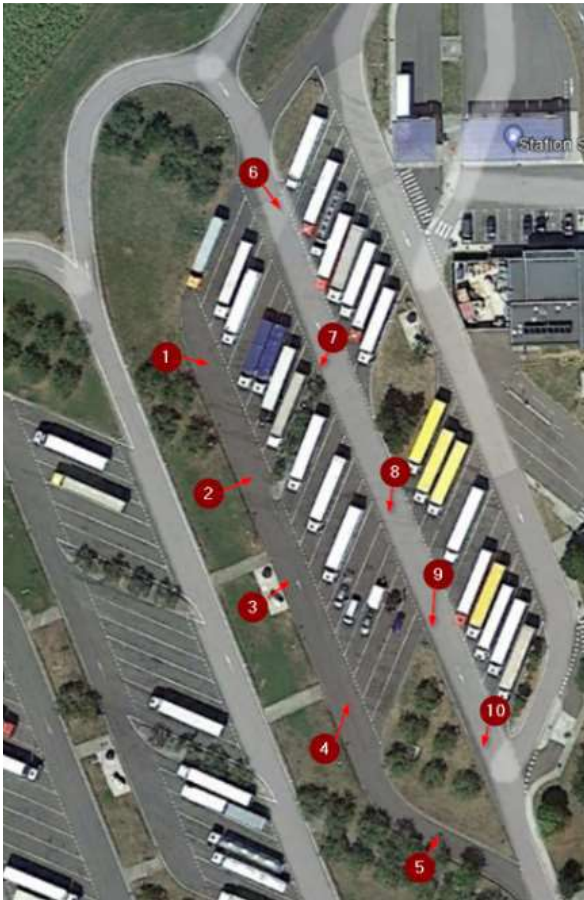

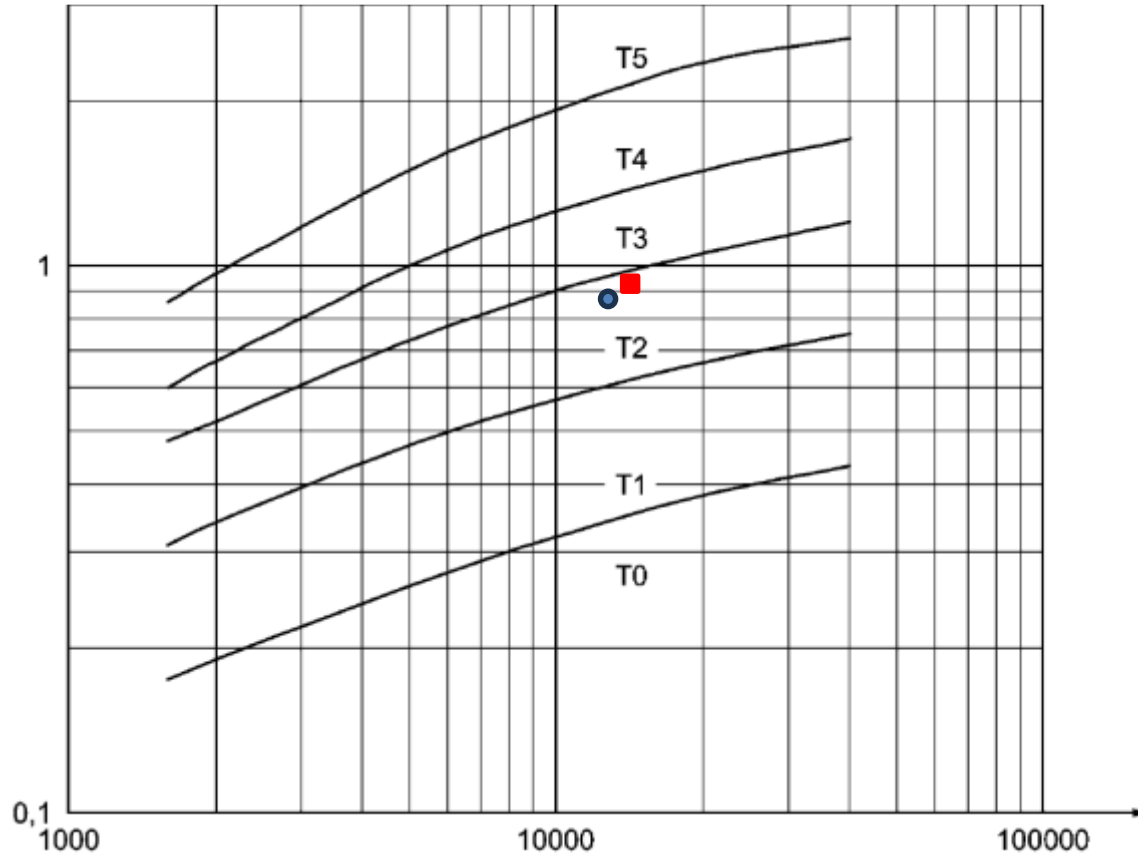


PHOTO	COUPE	Ep (cm)	Ep Cum (cm)	INTERFACE	QUALITE PARI/CAROTTE
	E810	8,0	8,0	Collée	Saine
	Traitement	35,5			Saine
				43,5	

Validation du dimensionnement à 360j



● MHi21_448 : Moyenne des carottes GTLH à 360 jours - Aires de Sandaucourt

■ Performance mécanique visée : $\sigma_6 = 0,65$ MPa et $E = 14$ GPa (Rtdim. = $0,93$ MPa et Edim. = $15,6$ GPa)

Observations de la déflexion à 360j



Mesures de déflexion élastique	
Moyenne :	9 mm/100
écart type :	2 mm/100
valeur minimale :	4 mm/100
valeur maximale :	14 mm/100
nombre de mesures :	58
déflexion élastique caractéristique (m + 2 s) :	13 mm/100

Classe de valeur (mm/100)	Nombre de mesures
0 - 2	1
2 - 4	0
4 - 6	33
6 - 8	0
8 - 10	24
10 - 12	0
12 - 14	0
14 - 16	0

Merci de votre attention

Vincent Devron
Directeur technique régional
Eiffage Route Nord Est
7 rue de Pierre Hadot 51100 REIMS
06 72 57 42 81 – vincent.devron@eiffage.com