

**Réseau ELUE - Electromobilité Légère
Urbaine et Extra-Urbaine
Quel accueil pour les modes individuels
légers dans l'espace urbain ?**

**Frédérique HERNANDEZ, Nicolas CLABAUX,
Marie-Claude MONTEL
LMA-Université Gustave Eiffel**

Réseau ELUE

Electromobilité Légère Urbaine et Extra-Urbaine

Co-animation :

Isabelle RAGOT-COURT (Univ-Eiffel LMA) et Serge PELISSIER (Univ-Eiffel LICIT-Eco7)

➤ Objectif

- Créer une communauté des acteurs de la recherche sur l'électromobilité légère
- Partager des informations (projets, bibliographie,..)
- Identifier des problématiques
- Recevoir les demandes extérieures sur des questions spécifiques
- Initier des approches interdisciplinaires
- Monter des projets
- Proposer des solutions



➤ Outils à disposition

- Des séminaires périodiques (2 par an)
- Un site web : <https://elue.univ-gustave-eiffel.fr/>



Source : ADEME

⇒ **Un guichet unique pour toucher une large communauté au sein de l'Université G. Eiffel pour poser une question, rechercher des partenaires, trouver des réponses.**

Le projet ANR URFé

URFé

aménagement
de l'espace urbain
et mobilités
à faible impact
environnemental

anr ©
agence nationale
de la recherche

Le projet URFé interroge l'hospitalité des espaces aménagés à l'égard des modes individuels légers

Un développement des pratiques de mobilité recourant à des engins légers - vélos, vélos à assistance électrique, trottinettes électriques - particulièrement dans les secteurs centraux des grandes agglomérations...

... confronté à divers obstacles :

- de nouvelles formes d'accidentalité
- une insuffisante adaptation de l'espace urbain aux caractéristiques de ces modes et de leurs usages
- un besoin de régulation porté par une action publique confrontée à de nouveaux dispositifs et acteurs



Le projet ANR URFé

■ Consortium de 6 laboratoires



■ 3 Agences d'Urbanisme partenaires



■ 3 thèses associées au projet

- P-J. PILLONNET - Région Sud PACA / Univ. G. Eiffel
- Y. NADJI - CIFRE Métropole AMP/ Univ. G. Eiffel
- L. MORILLON - CIFRE RATP Dev / Aix-Marseille Université

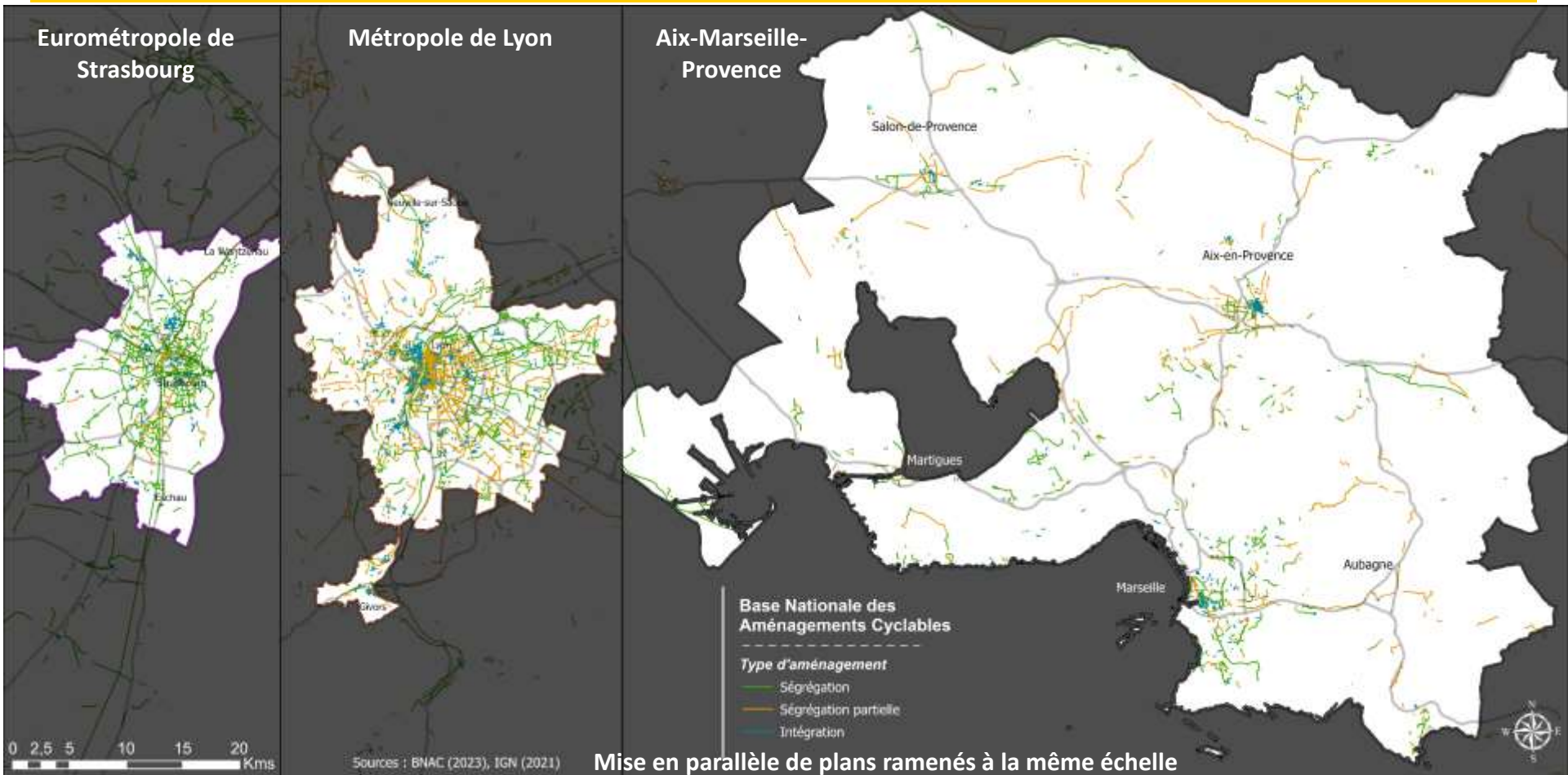
■ Labellisation



Des investigations de terrain sur trois Métropoles

- Aix-Marseille-Provence Métropole
 - Métropole du Grand Lyon
 - Eurométropole de Strasbourg
- une diversité d'environnements urbains et de types aménagements
 - observer des collectivités territoriales à des stades différents dans la prise en compte de cette mobilité dans l'aménagement des espaces de circulation

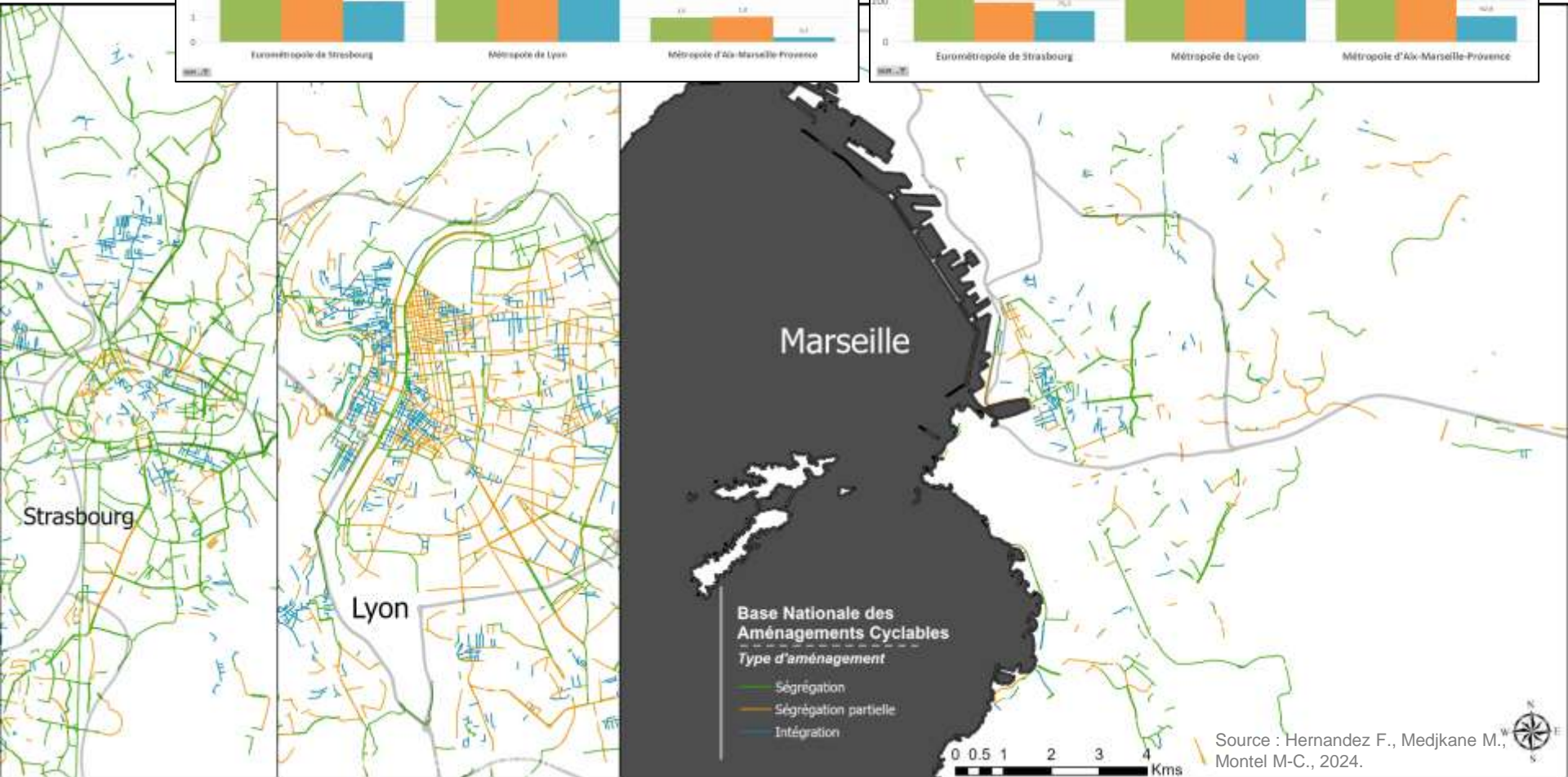
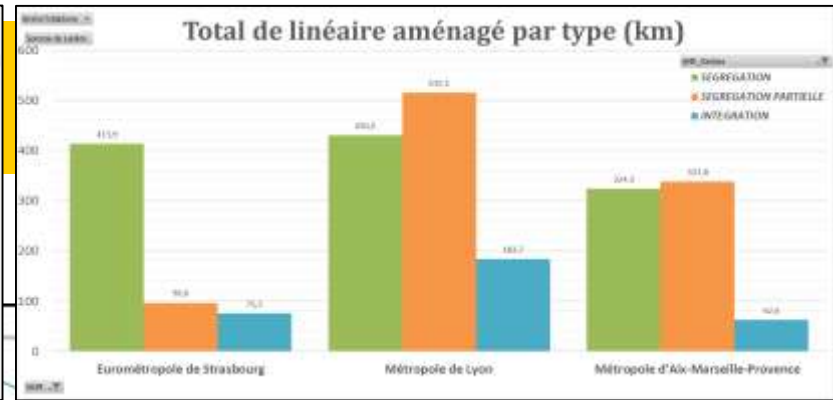
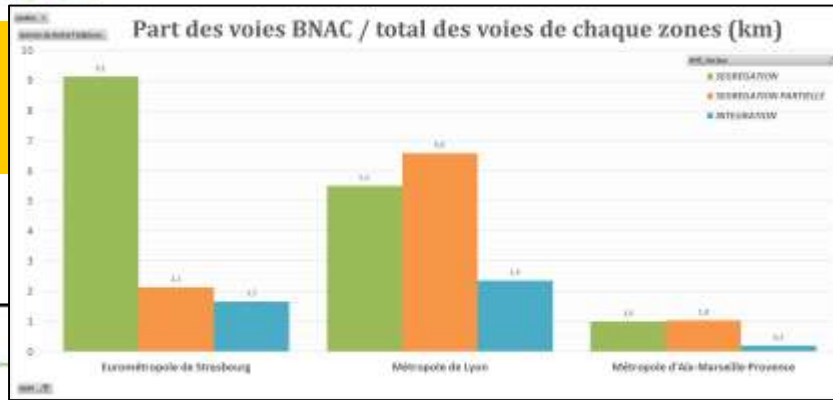
Configurations des aménagements cyclables sur trois métropoles



- Des contrastes forts dans les typologies d'aménagements cyclables (ségrégation, ségrégation partielle, intégration)

Hernandez F., Medjkane M., Montel M-C., Cerner les enjeux de trois Métropoles vis-à-vis des mobilités individuelles légères : contextes spatiaux des pratiques et de l'action locale. Colloque final ANR Urfé, 28-29 novembre 2024, Marseille.

Mise en parallèle de plans ramenés à la même échelle



Les politiques locales vis-à-vis des modes individuels légers

Des enjeux communs, mais des déclinaisons territorialisées, des stratégies et des niveaux d'avancement différents

- Augmentation de la part modale du vélo

Eurométropole de Strasbourg	Métropole de Lyon	Aix-Marseille-Provence
11% en 2019  x 1,5 16% en 2030	2% en 2015  x 4 8% en 2030	1% en 2019  x 7 7% en 2030

- Face à l'émergence des EDPM et *du free floating* les villes-centre se positionnent
 - **Strasbourg** : un mode de déplacement indésirable
 - **Lyon** : un mode de déplacement à limiter
 - **Marseille** : un mode à part entière qui a sa place dans l'organisation des mobilités
- Développement du réseau cyclable

Développement des réseaux cyclables : des stratégies différentes

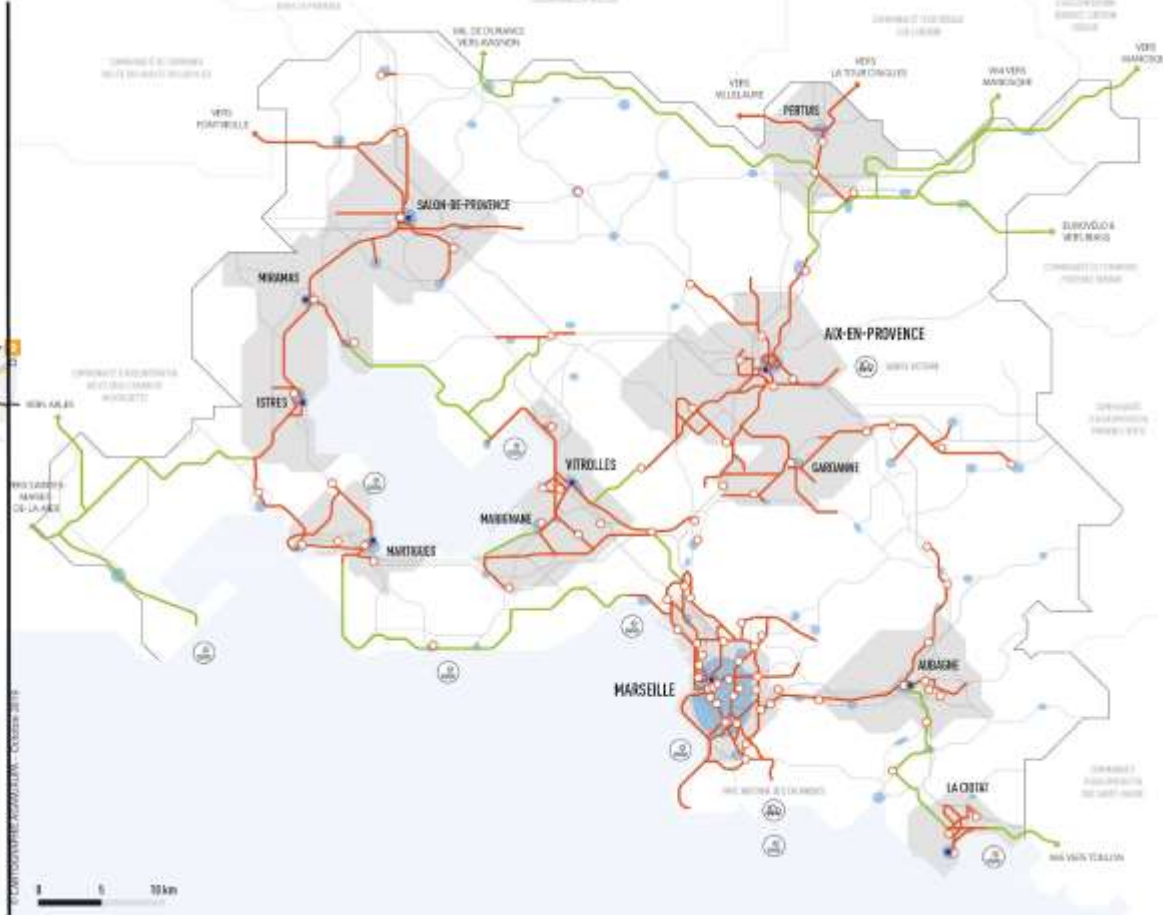
**Eurométropole de
Strasbourg**



Métropole de Lyon



**Aix-Marseille-
Provence**



Mise en parallèle de plans ramenés à la même échelle

Source : Hernandez F., Medjkane M., Montel M-C., 2024.

Développement des réseaux cyclables : des stratégies différentes

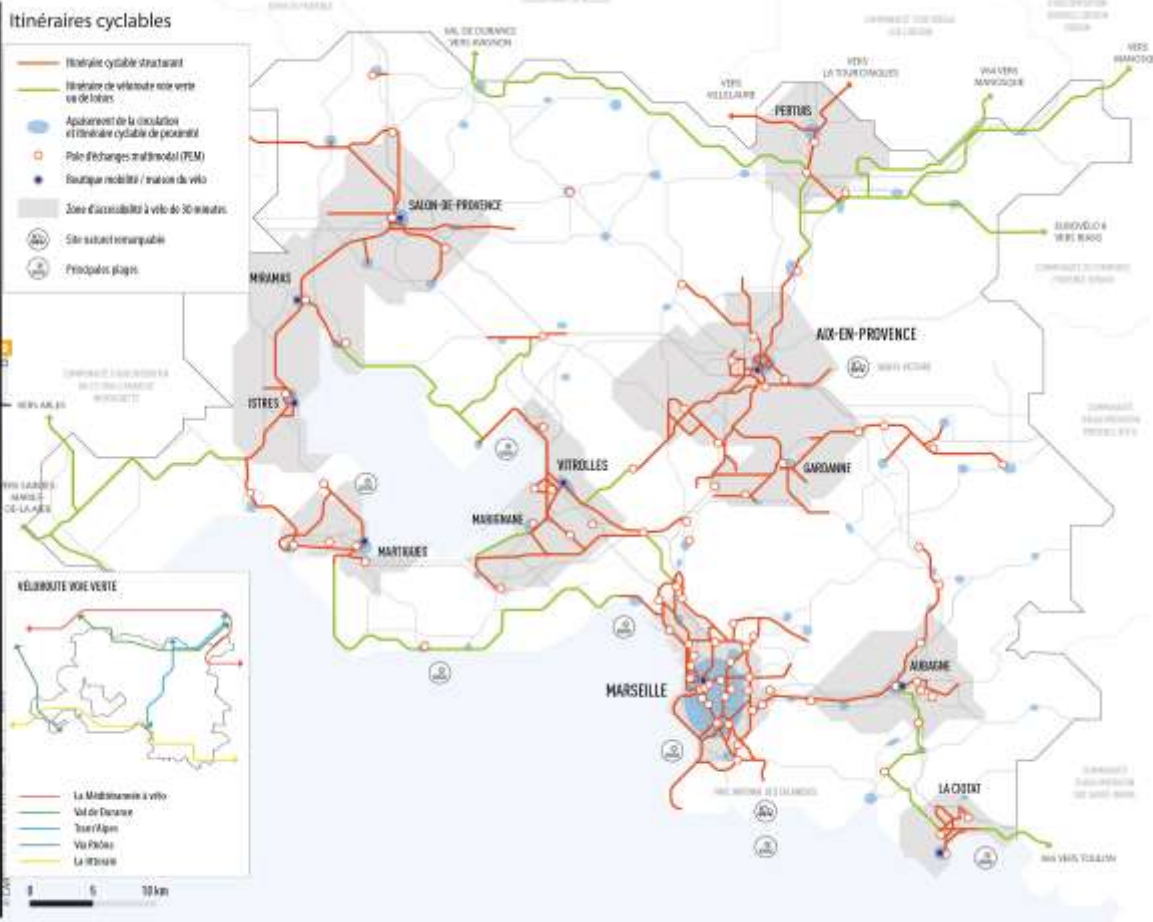
Eurométropole de Strasbourg



Métropole de Lyon



Aix-Marseille-Provence



Source : Hernandez F., Medjkane M., Montel M-C., 2024.

Principaux enseignements sur la sécurité des modes individuels légers


- Mieux cerner les usages des différentes catégories d'aménagements cyclables** : enquête auprès de 1184 cyclistes (Lyon et Marseille) sur leurs itinéraires réguliers, l'usage des aménagements cyclables et leur antécédents d'accidents
- Investigations sur les accidents impliquant des trottinettes électriques** : étude détaillée de 286 cas d'accidents (Grand Lyon, Aix-Marseille, Strasbourg, 2019-2021), regroupement en scénarios types
- Étude sur les scénarios types d'accidents de cyclistes** : étude de 650 cas d'accidents de cyclistes (10 ans, France entière), en particulier ceux survenant dans les métropoles => Très grande diversité des mécanismes d'accidents qui soulève de nouveaux enjeux pour la conception des futurs aménagements en faveur du vélo

Pierre-Jean Pillonnet, Nicolas Clabaux, Jean-Yves Fournier, Frédérique Hernandez. Commuter cyclist crash incidence rate on cycling infrastructure in Lyon and Marseille (France). Journal of Road Safety. Vol.35, Issue 4, 2024, pp.19-29

Pierre-Jean Pillonnet. Aménagements cyclables et sécurité des usagers circulant à vélo. Influences des processus de production des espaces publics dans les métropoles du Grand Lyon et d'Aix-Marseille Provence. Architecture, aménagement de l'espace. Aix Marseille Université (AMU), 2024.

Nicolas Clabaux, Marie Claude Montel, Jean Yves Fournier, Zoé Dubreuil-Szymanski. Processus d'accidents touchant les usagers des modes individuels légers au prisme de l'aménagement urbain. Colloque final du projet URFe, Nov 2024, Marseille, France. (hal-04834854).




 Portions de trajets sur aménagements de voirie dédiés aux cycles dans le centre de Lyon

Merci de votre attention

Coordonnées Intervenant : Frédérique Hernandez

Organisme : LMA, Université Gustave Eiffel

Adresse : LMA, Université Gustave Eiffel, Campus
Méditerranée, 304 Chemin de la Croix Blanche, 13300
Salon-de-Provence

Tel/Mail : frederique.hernandez@univ-eiffel.fr