

Les enjeux de la construction routière

Jean-Pierre PASERI
ROUTES DE FRANCE

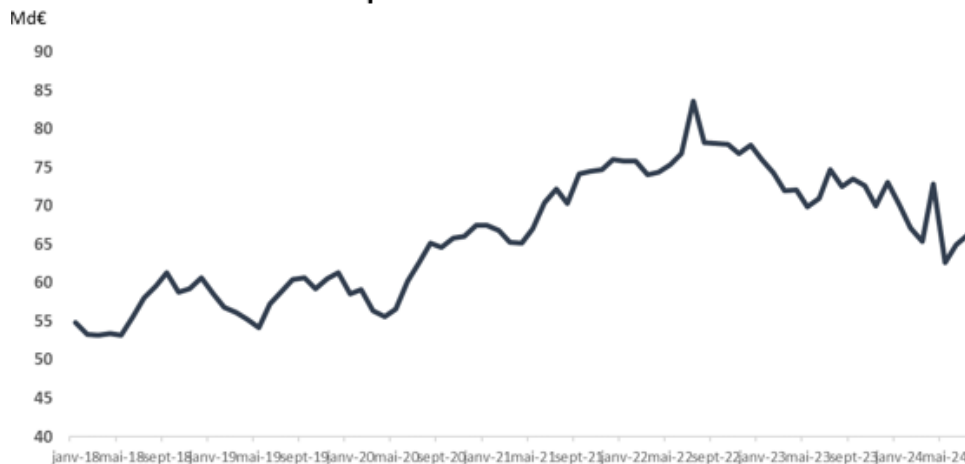
Retour sur l'année 2024

La trésorerie

- Situation financière des collectivités

TRESORERIE : le tassement se poursuit principalement pour les régions et les départements

Evolution de la trésorerie des collectivités et établissements publics locaux



Source : Situation mensuelle de l'Etat

Trésorerie des collectivités et EPL à fin octobre 2024

66 Md€

Evolution octobre 2024 / octobre 2023 de la trésorerie par niveau de collectivités

Toutes collectivités

-11,3%

Communes

-7%

Départements

-41%

Régions

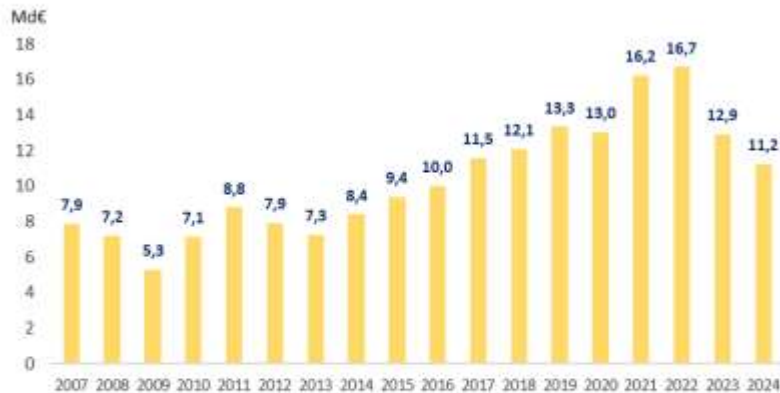
-53%

Intercommunalités et EPL

-3%

Une baisse continue des droits de mutation

Evolution des droits de mutation des départements



Evolution en glissement annuel des droits de mutation

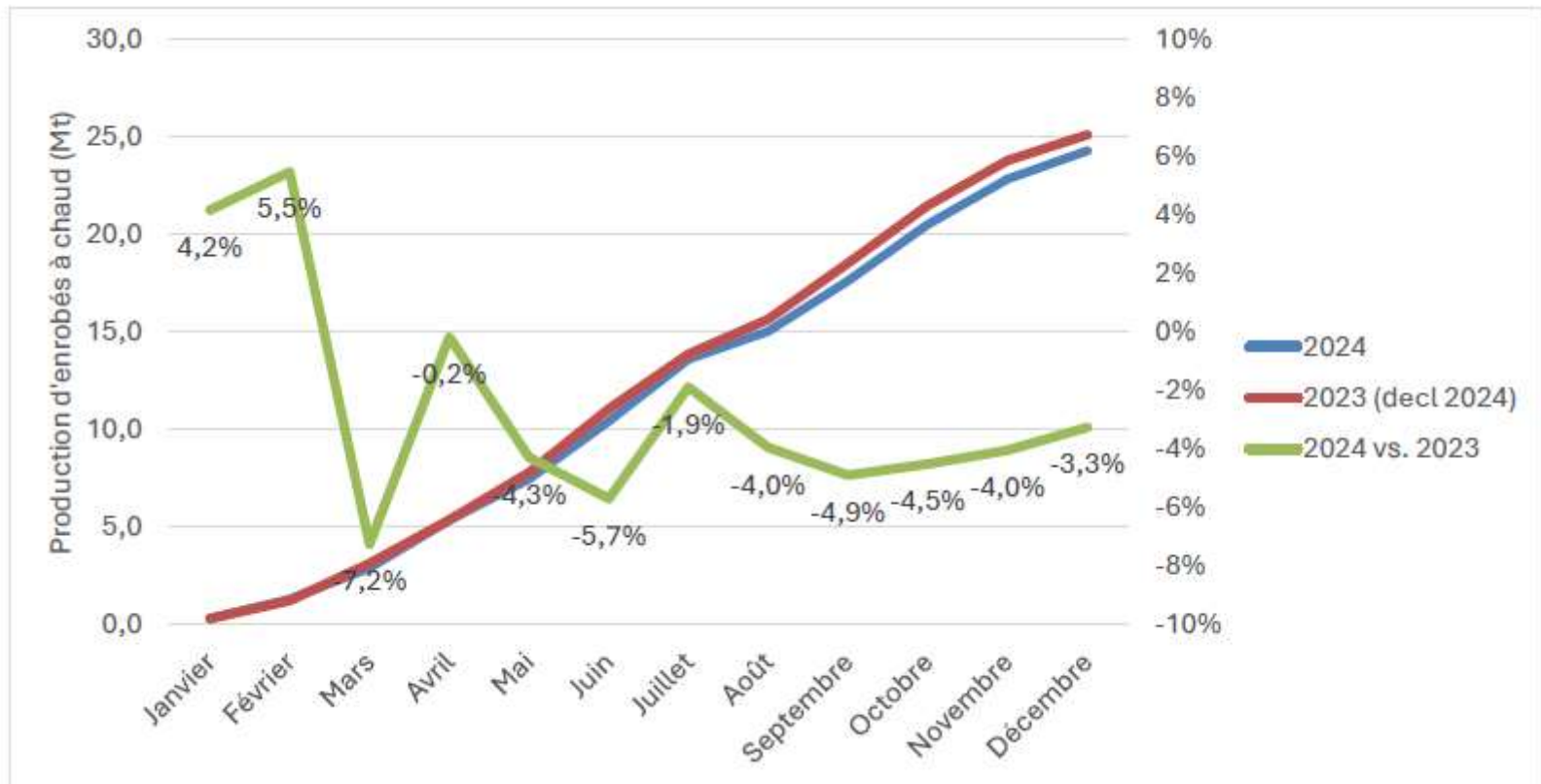


Source : CGEDD



Une année 2024 globalement en forte baisse mais un 2^{ème} semestre moins dégradé

Retour sur l'année 2024 : enquête tonnage



Atterrissage 2024

Les dernières estimations d'atterrissage 2024 :

- **Atterrissage en valeur de : + 1,5%**
- **Estimation de l'évolution de l'indice routier sur 2024 : 0,40% (Novembre 2024)**
- **Soit une activité en volume de : 1,1%**

Perspectives 2025

- Les prévisions 2025
- **Activité en valeur : -2% (Novembre 2024)**
 - **Prévisions d'inflation TP01 : 1,5%**
 - **Soit une activité en volume de : -3,5%**

Enjeux pour la Profession

Enjeux

- **Maintenance**
 - Maintenance pluriannuelle
 - Le bon produit au bon endroit

- **Décarbonation**
 - Augmentation des variantes (vecteur plus –objectif 2026)
 - SEVE TP : homologation / outil de contrôle / Guide d’accompagnement
 - Décarbonation des usines d’enrobés
 - V2 de la feuille de route décarbonation

Enjeux

- Résilience des infrastructures au changement climatique
- -Sensibilisation de la MOA / MOE sur la résilience des infrastructures au changement climatique « infraclimat »

- Acceptabilité des usines d'enrobés

- Financement de la route
- La route doit payer la route
- Recette affectée

Merci de votre attention

Jean-Pierre PASERI
Président de Routes de France
9 Rue de Berri
75008 PARIS
contact@routesdefrance.com