

Projet National « 3D » 
Diagnostiquer – Digitaliser – Décarboner
« Pour une auscultation des réseaux d'infrastructures
accessible à tous les maîtres d'ouvrages »

Pascal TROTTIER
Routes de France

Enjeux environnementaux, économiques et de sécurité

- Pacte d'engagement des acteurs des infrastructures de mobilité (Idrissim, 2021)
Développement d'infrastructures bas carbone à l'horizon 2030
- Acteurs pour la planète (FNTP, 2021) :
Maintenance prédictive pour émettre moins de GES à l'horizon 2030
- Améliorer la **Résilience des infrastructures** de transport

Un entretien préventif optimisé → Réduction de : - l'Ampleur de l'intervention

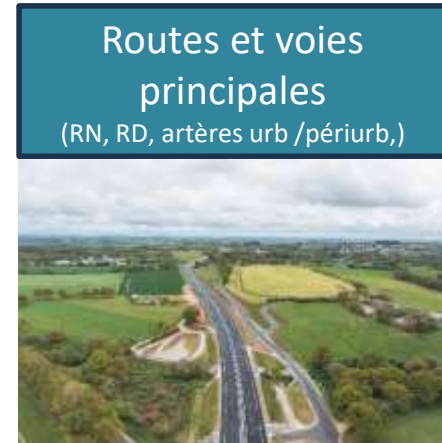
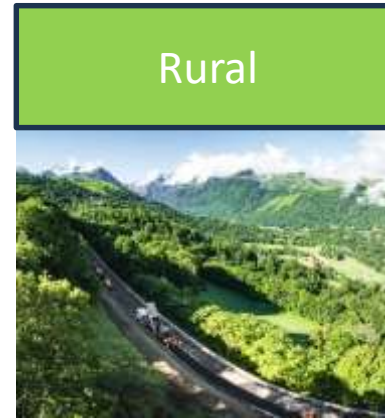
- Coût
- l'Impact environnemental
- Risque pour les usagers

Un diagnostic de qualité adapté aux besoins est indispensable

Objectifs

- Des **politiques d'auscultation optimisées** des infrastructures mobilisant tous les moyens technologiques (y compris numériques)
- **Fiabiliser** les solutions pour une mise en application à court terme
- **Données accessibles aux MOA** → programmes d'entretien adaptés optimisés / interopérabilités des données
- Des **données partagées** pour une meilleure valorisation de ces dernières
- **Réduction de l'impact environnemental**, sans négliger la contrainte budgétaire
- Définir des **méthodes d'évaluation des performances** des nouveaux outils d'auscultation et les tester
- **Des recommandations sur la conception et la mise en œuvre de procédures** d'auscultation adaptées → besoin d'une forte dimension collaborative

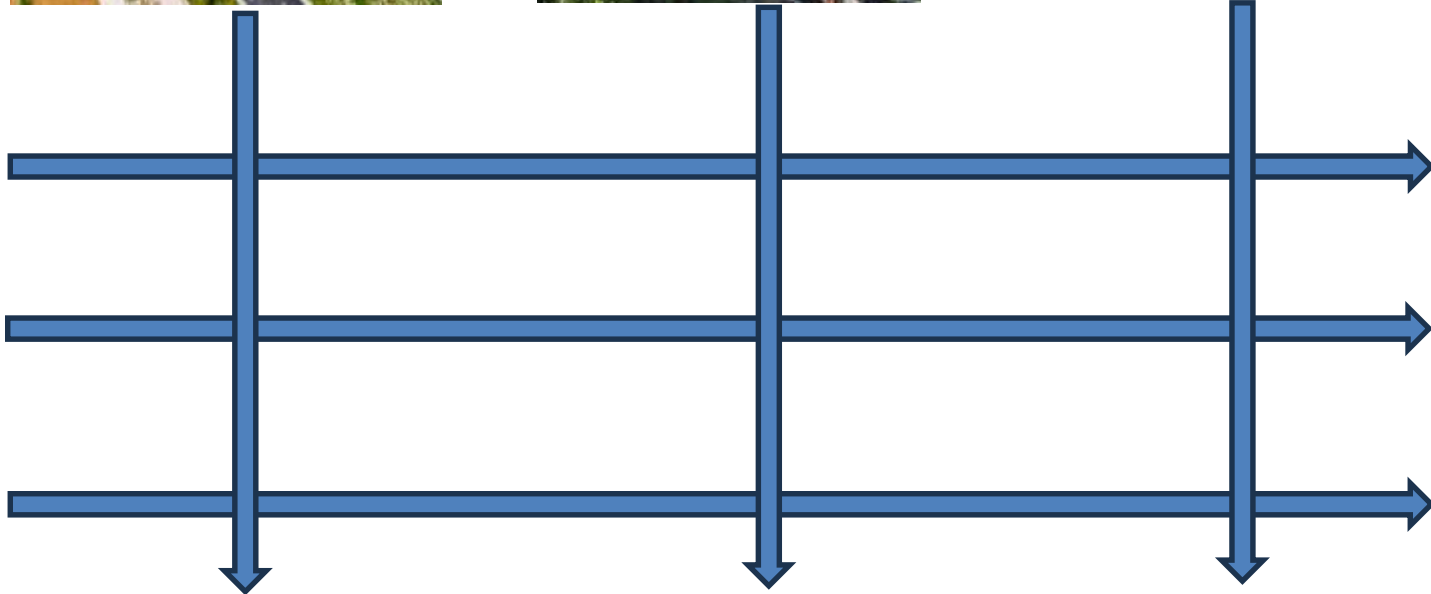
Structuration du projet



Diagnostiquer

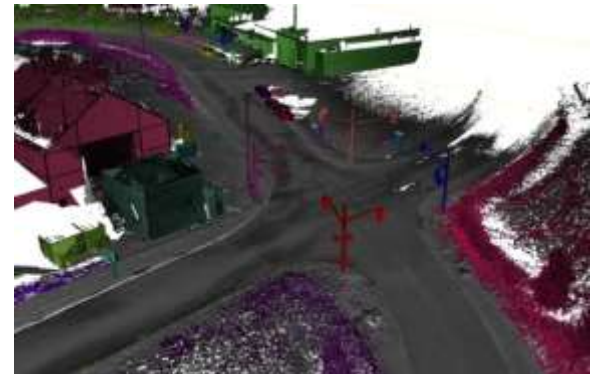
Digitaliser

Décarboner

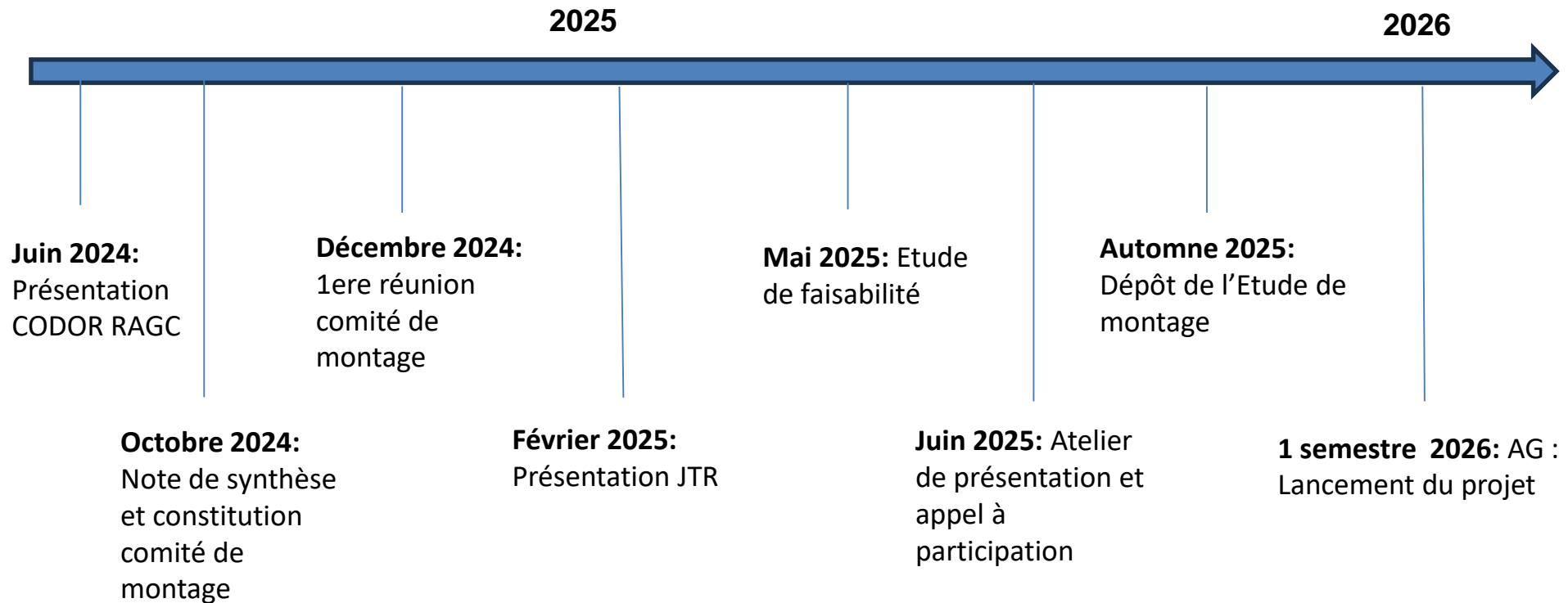


Impacts du Projet

- **Prise en compte des infras de mobilité douce, des équipements de signalisation, des accotements, des réseaux d'assainissement /des réseaux enterrés**
- **Nouveaux indicateurs dans la chaîne de valeur (pour démontrer notamment le gain en décarbonation)**
- **Gestion intégrée et rationnelle du patrimoine d'infrastructures**
- **Apport de l'Intelligence Artificielle dans les processus de traitement et d'analyse**
- **Apport des BIM / Jumeaux numériques**



Calendrier prévisionnel du montage



Merci de votre attention

Pascal TROTTIER

Routes de France

07 86 72 38 80 / ptrottier@pavexpert.com

Autres contact Equipe projet :

Fabien Menant (Univ G. Eiffel) - fabien.menant@univ-eiffel.fr

Camilo Duran (IREX)- camilo.duran@irex.asso.fr