

Routes de France Actualités & perspectives

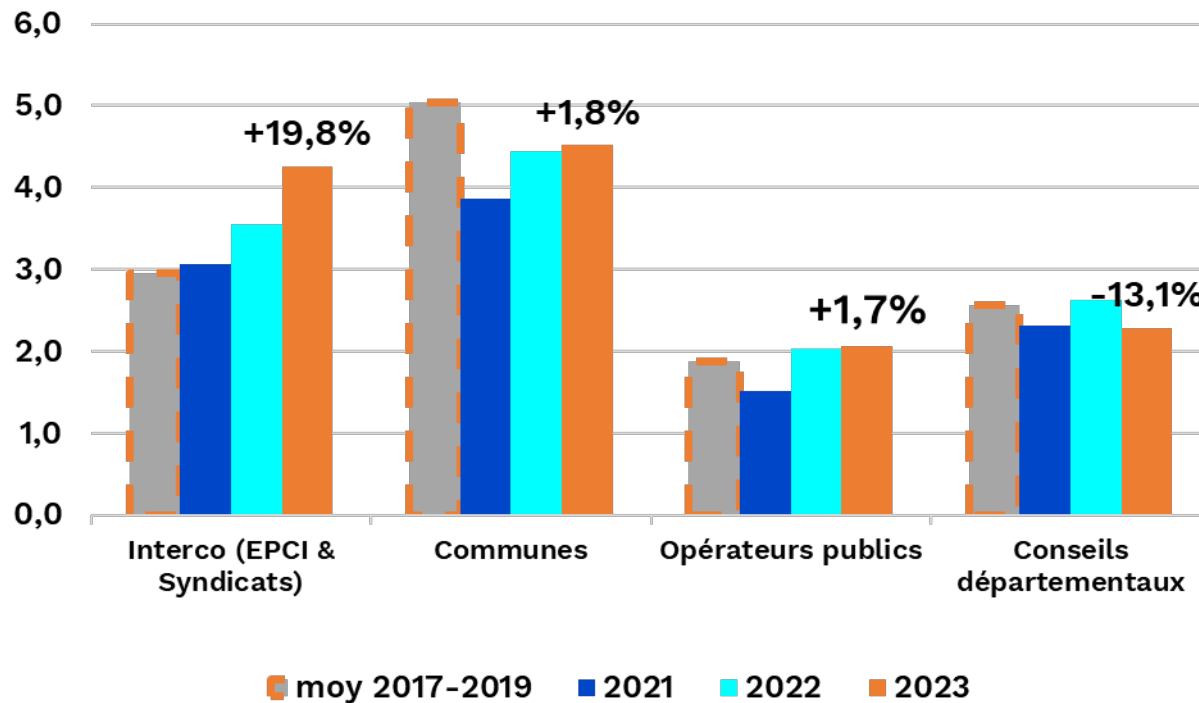
Brice Delaporte
Routes de France

Contexte & activité 2023

- **Activité 2023 en chiffre d'affaires € courants ~ [+1% ; +2%]**
- **Activité 2023 en volume (CA € constant) ~ [0% ; +1%]**
- **Baisse sensible des droits de mutation (CD)**
- **Premiers CPER conclus : priorité au ferroviaire**
- **Activité dopée par quelques grands projets**
- **Positionnement difficile de la route**
 - **Problème d'acceptabilité des projets**
 - **Amalgame entre l'infrastructure et son usage**

Commande publique

Montant des lots métiers « travaux routiers » par principaux maîtres d'ouvrage



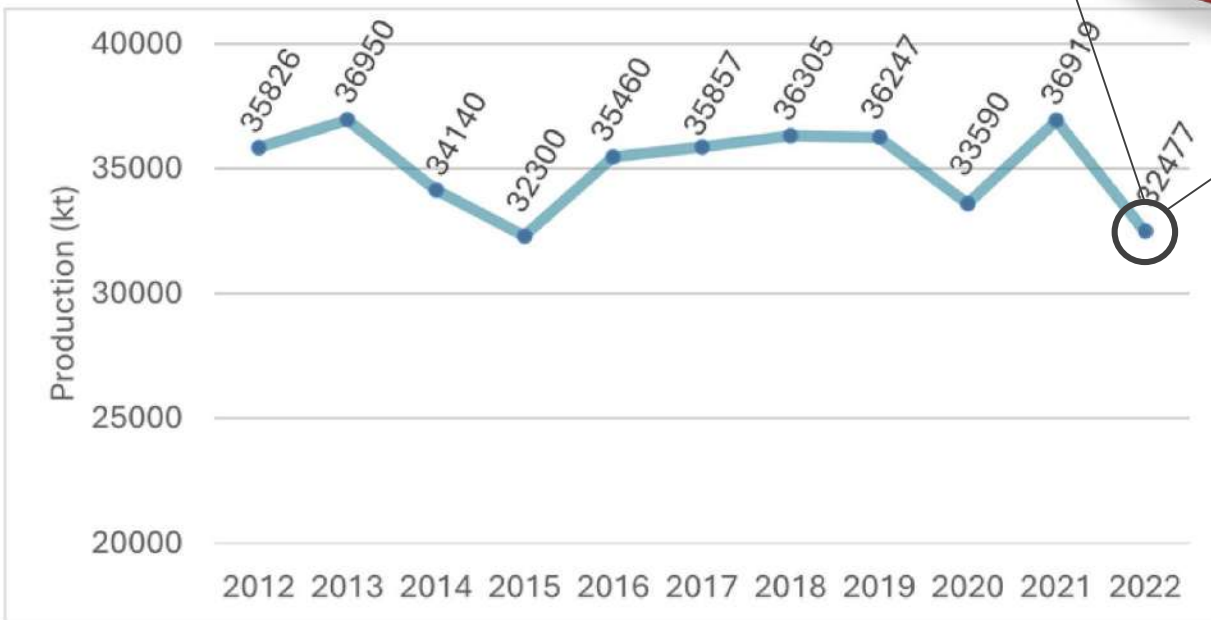
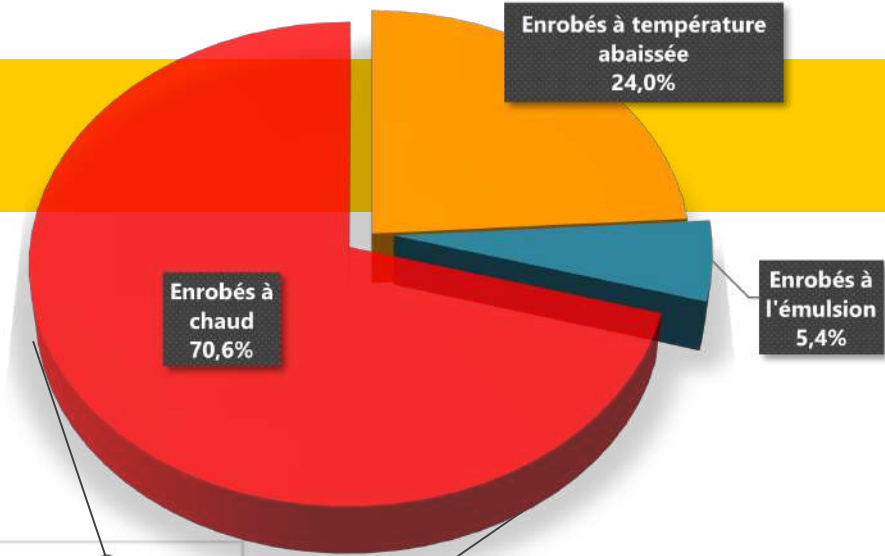
Evolution
2023/2022 :
+2,5%

Evolution par rapport à 2022, en euros courants

Faits marquants 2023

- **Elargissement de SEVE aux TP (gestion FNTP)**
- **Révision des méthodes de calcul des indices**
- **Création d'un comité audit & diagnostic**
- **Déclinaisons territoriales du pacte d'engagement de l'IDRRIM**
- **Bilan environnemental 2023 (données 2022)**
- **Feuille de route décarbonation**

Production des enrobés



Evolution de la production des enrobés bitumineux en France de 2013 à 2022

BILAN ENVIRONNEMENTAL

RAPPORT ANNUEL - DONNÉES 2022

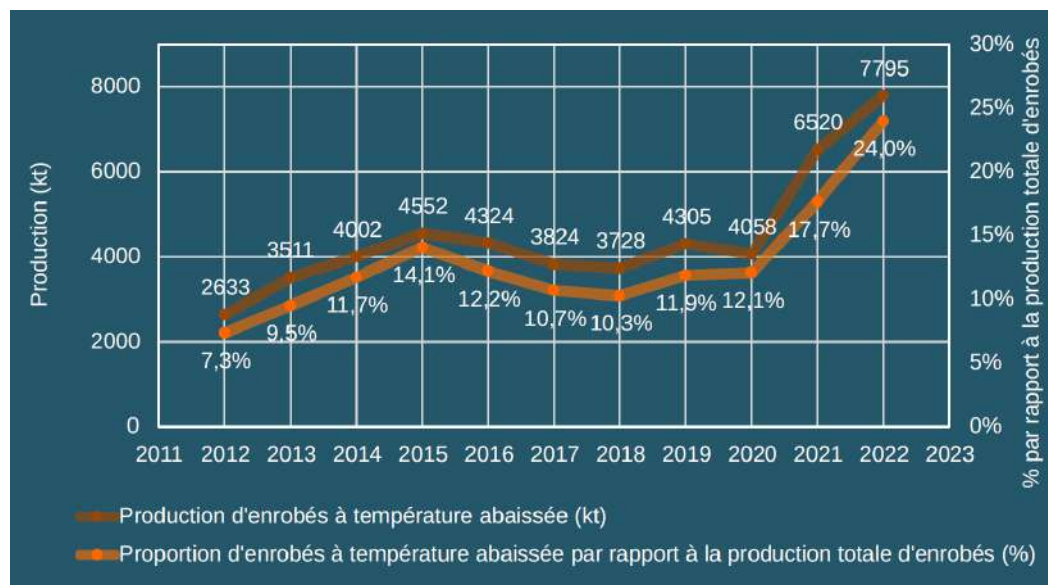
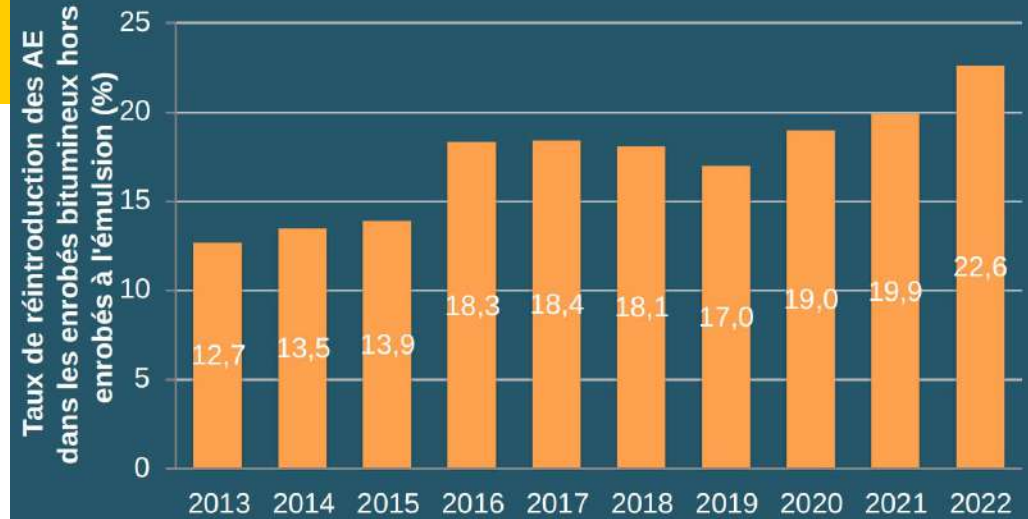


SEPTEMBRE 2023



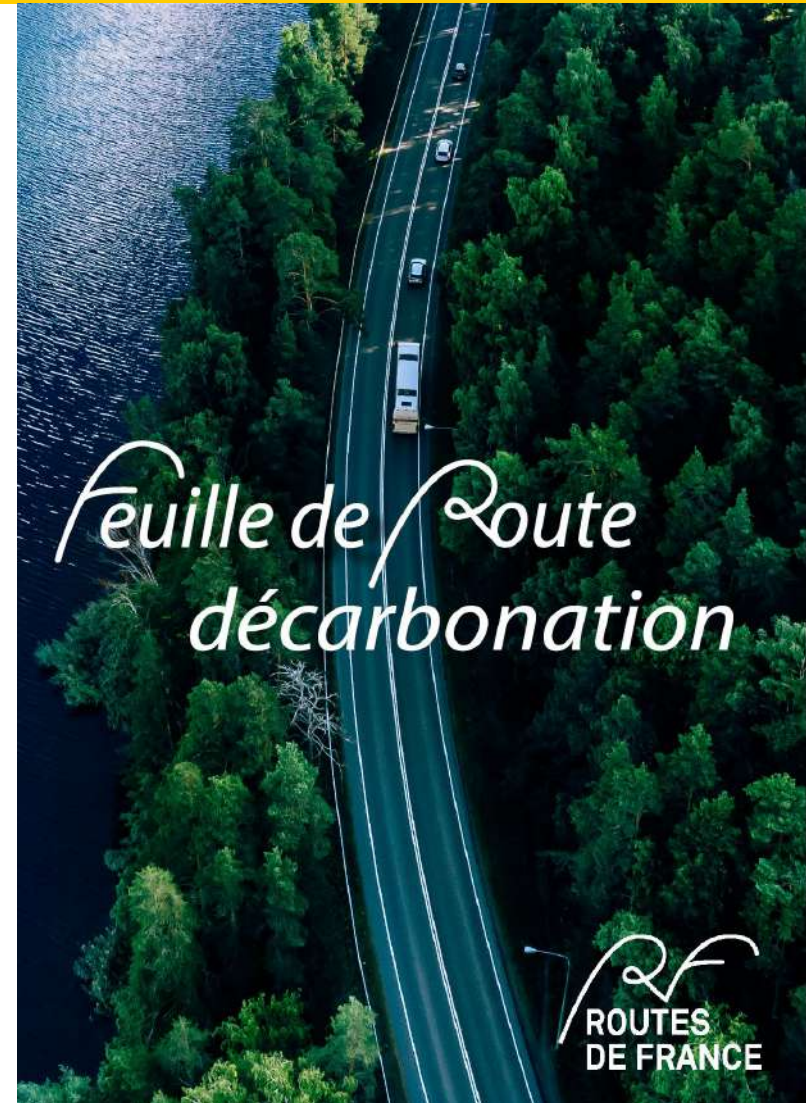
Bilan environnemental

- Progression du recyclage des enrobés (τ_{AE} dans les enrobés)
- Progression des techniques d'abaissement des températures



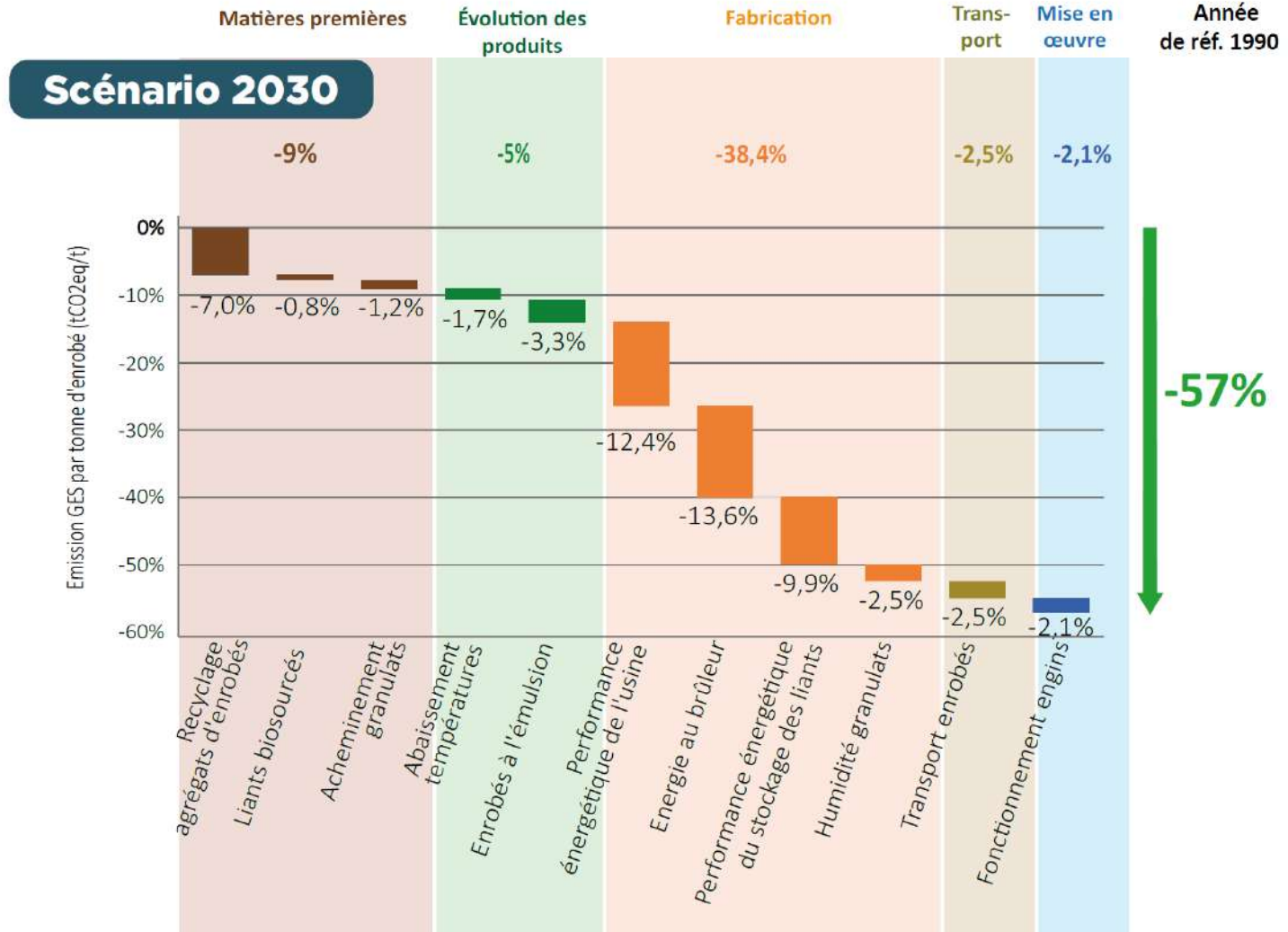
Feuille de route décarbonation de l'industrie routière

- **Objectifs**
 - Engager la profession dans une démarche globale et inciter les entreprises à une appropriation des démarches bas carbone
 - Accompagner les maîtres d'ouvrage dans leur démarche de décarbonation



Décarbonation des enrobés – Scénario 2030

- Périmètre : enrobés, du berceau à la mise en œuvre
- Année de référence : 1990



Enjeux / Perspectives 2024

- **Enjeu n°1 : Amélioration de l'image de la Route**
- **Enjeu n°2 : Transition éco. / Décarbonation/ Sobriété énerg.**
 - Poursuite des travaux sur la décarbonation, SEVE, lien avec CSF, comptabilisation du carbone biogénique
 - PN enrobés à l'émulsion
- **Enjeu n°3 : Accompagnement de la MOA et la MOE**
 - Journées techniques régionales RDF
- **Enjeu n°4 : Adaptation au changement climatique (ilots de fraîcheur, désimperméabilisation, RGA)**
 - PN ISSU
- **Enjeu n°5 : Sécurité et la prévention des collaborateurs**
- **Enjeu n°6 : Attractivité des métiers de la route**

Film Routes de France

- <https://www.youtube.com/watch?v=ir1CfFB5l2c&t=25s>

Merci de votre attention

Brice DELAPORTE

Routes de France, directeur des affaires techniques

brice.delaporte@routesdefrance.com