

Session 1

Les données véhicules au service de la sécurité routière

Conclusions

- **Des solutions utiles pour le gestionnaire (notamment sur le réseau secondaire) pour :**
 - Établir un audit complet de son réseau
 - Observer des zones ou aménagements spécifiques



Un outil complémentaire aux pratiques actuelles
Un coût financier et humain

- **Des offres novatrices mais en maturation**

Autres applications / Perspectives

- **Cartographie des vitesses pratiquées**



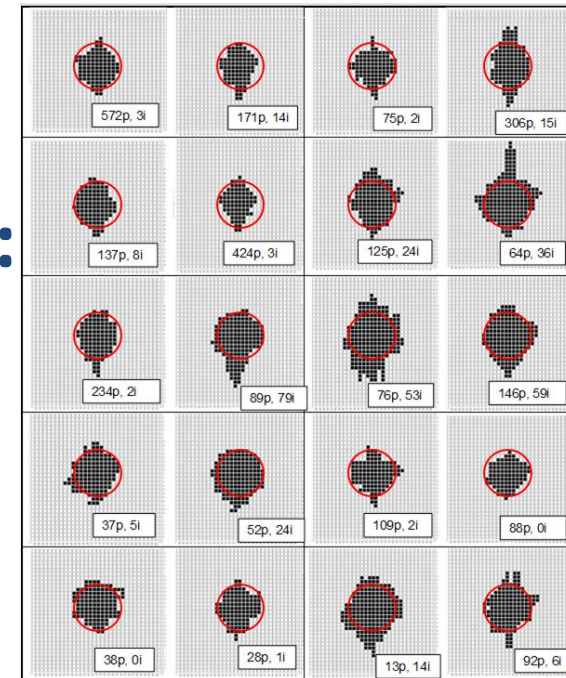
- **Application à d'autres véhicules: 2RM, vélos, EDP...**



- **Usage des EDR pour diagnostiquer les caractéristiques des infrastructures (adhérence, uni, devers, profil en long, ralentisseurs, ...)**

Autres applications / Perspectives

- Meilleure connaissance des mécanismes d'accidents
- Changement des comportements: retour d'expérience et remédiation (auto-confrontation), formation ...
- Application d'algorithme d'IA sur des données de masse



Merci de votre attention

Vincent LEDOUX
Cerema - Lyon
Vincent.ledoux@cerema.fr
Tel: 04.72.74.59.56

Thierry SERRE
Université Gustave Eiffel/LMA – Salon de Provence
Thierry.serre@univ-eiffel.fr
Tel: 04.90.56.86.53