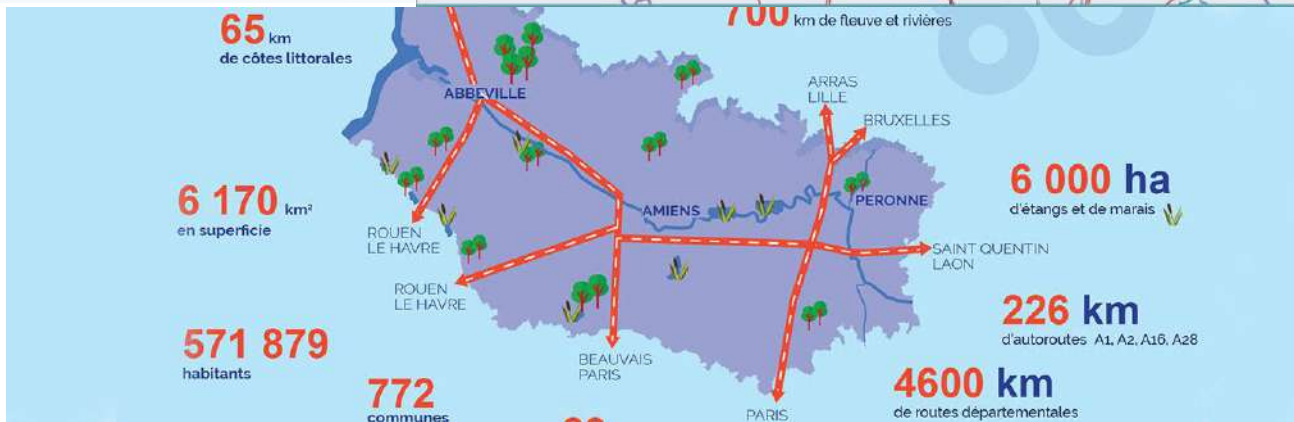


Le projet GERESE (GEstion de REseau SEcondaire)

Anthony BROOD - Conseil Départemental de la Somme
Sébastien WASNER - Cerema

Présentation du Département de la Somme



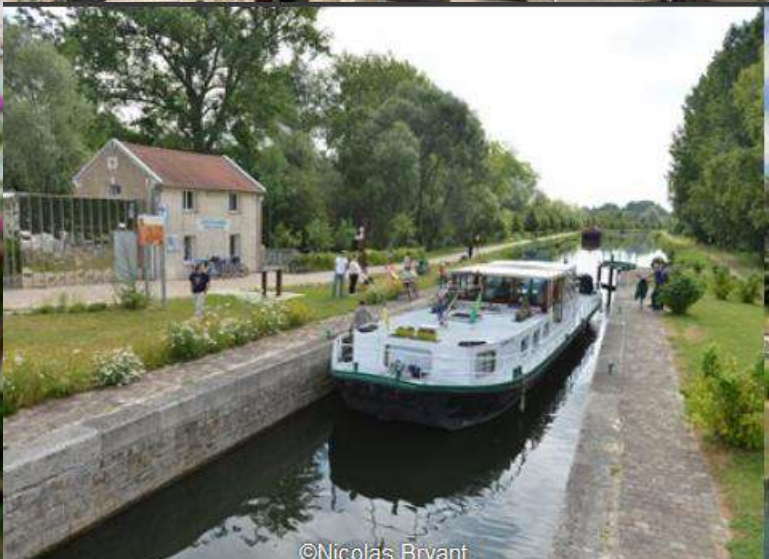
Présentation du Département de la Somme



©SMBSGLP



©crtp-nbryant



©Nicolas Bryant

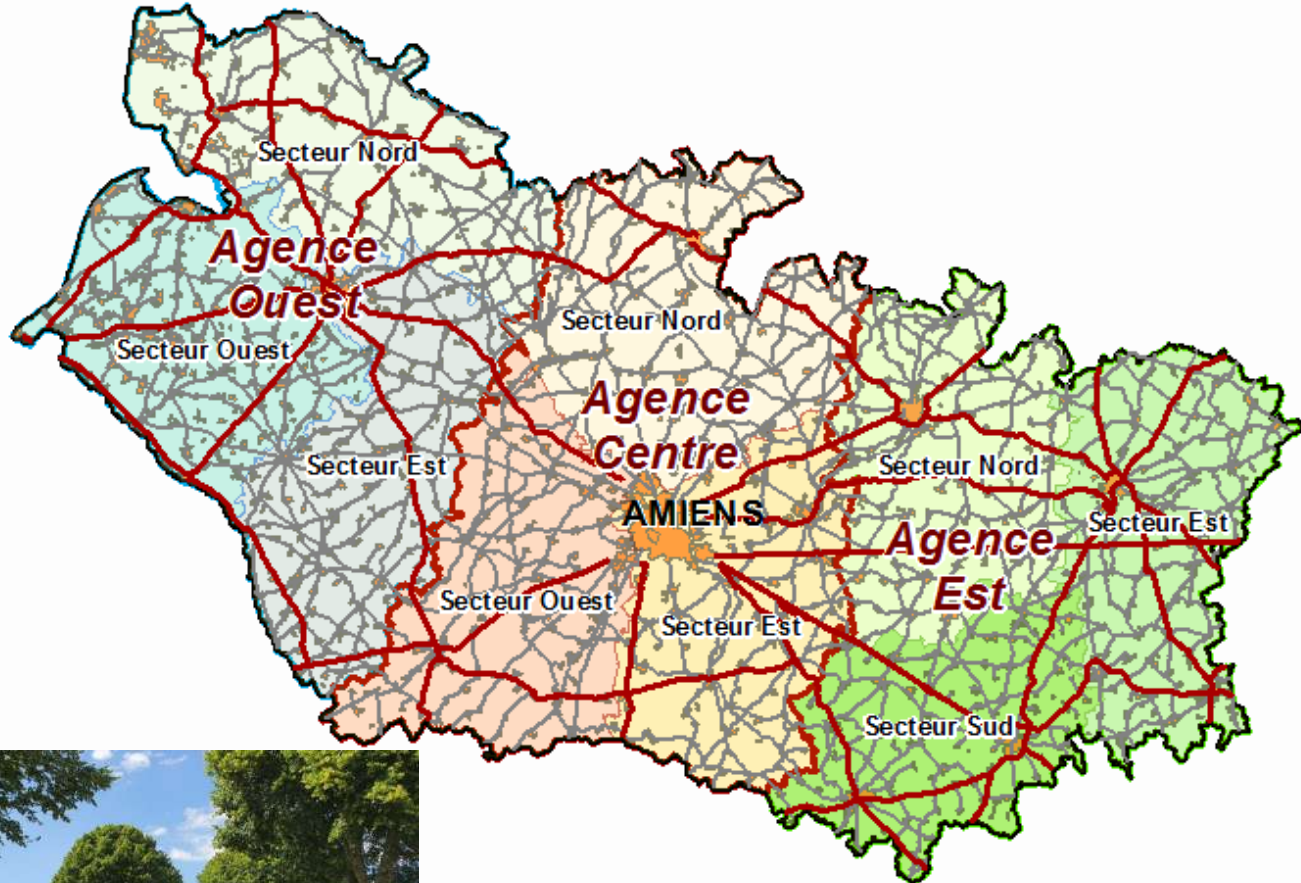
Présentation de la Direction des Routes CD80

Le patrimoine routier départemental est constitué :

- de 1 029 km de réseau structurant (classe 1),
- de 947 km de réseau principal (classe 2),
- de 2 599 km de réseau secondaire d'intérêt local et voies de desserte des communes (classe 3).

Soit un total de **4 575 km**.

À noter que les routes de classes 1 et 2, qui représentent 40 % du linéaire, assurent plus de 80 % du trafic.



Présentation de la Direction des Routes CD80

Les Agences Routières : Ouest, Centre, Est

Organigramme type

SIEGE DE L'AGENCE

1 chef d'agence

- ❑ - 1 secrétaire
- ❑ - 1 dessinateur projeteur
- ❑ - 1 assistante de gestion financière
- ❑ - 1 adjoint responsable de la gestion de la route (RGR)
- ❑ - 1 adjoint Infrastructure et gestion du domaine

3 SECTEURS composés chacun de :

- 1 chef de secteur
- 1 assistant au chef de secteur

2 CDER par Secteur (soit 6 CDER par Agence) composés chacun de

- 1 chef de centre + 1 chef d'équipe
- 8 agents d'exploitation

Présentation de la Direction des Routes CD80

Agence Travaux Spécialisés – Labo – Comptages

Missions

- Réaliser en régie un programme annuel **d'enduits superficiels d'usure** (environ 1 200 000 m²), de **finisseur d'intervention rapide** et de point à temps automatique.
- Réaliser le programme annuel de renouvellement de **signalisation horizontale** (environ 1000 km)
- Laboratoire routier et comptage : études, contrôles et essais.



L'entretien des Routes Départementales de la Somme

Renouvellement régulier et réparations

L'entretien courant des chaussées doit permettre d'atteindre les objectifs de **sécurité et d'intégrité de la structure** :

- adhérence pneumatique/chaussée
- maintien de l'uni de surface
- imperméabilité du revêtement (une étanchéité défectueuse peut entraîner une diminution de portance du sol support et des dégradations des couches de surface)

Cet entretien courant est assuré par un **renouvellement régulier des couches de roulement**, accompagné de travaux préparatoires.

L'entretien des Routes Départementales de la Somme

Méthode de programmation de l'entretien du réseau routier du Département de la Somme.

La programmation est élaborée par le service du siège (Chaussée et Dépendances) sur proposition des Agences Routières suivant les critères de :

- l'âge de la couche de roulement ;
- la sécurité des usagers (en lien avec l'adhérence notamment) ;
- la prise en compte du contexte local
- une logique d'itinéraire

GERESE – Pourquoi un tel projet ?



Un patrimoine important



Des enjeux sociétaux majeurs



Des besoins d'entretien de ce patrimoine

Mais selon quelle méthodologie ?

Quels leviers d'action pour les pouvoirs publics ?



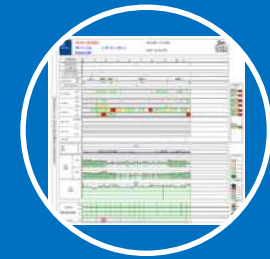
Augmenter les budgets



Réduire l'offre de transport



Faire évoluer la réglementation (poids, dimensions, circulation en fonction du climat)



Optimiser les dépenses (qualité des travaux, choix techniques, programmation)



Comment optimiser les dépenses ?



Connaissance
précise du
patrimoine



Réalisation de
travaux de qualité

Définition des
solutions techniques
adaptées

R.../.../retretement.dat

Variante 1: Durée= 60.00sec

épais. (m)	module (MPa)	coefficient Poisson	Zsicut (m)	épsiT (µdef)	sigmaT (MPa)	épsz (µdef)	sigmaZ (MPa)	
0.025	5400.0	0.300	0.600	20.5	0.214	44.7	0.960	
			ca10	18.5	0.253	46.4	0.954	
0.040	7000.0	0.350	0.685	16.5	0.289	28.8	0.664	
			ca10	9.3	0.219	25.8	0.579	
0.220	18000.0	0.280	0.685	9.3	0.406	19.6	0.575	
			ca10	-21.3	-0.459	16.3	0.587	
0.126	32000.0	0.350	0.265	6.9	0.227	-3.9	0.587	
			ca10	0.440	-18.9	-0.622	18.3	0.911
0.600	50.8	0.350	0.140	-18.9	0.603	84.0	0.911	
			ca10	8.440	0.0	-0.900	6.6	0.301
infini	10000.0	0.250	0.440	0.0	0.900	0.0	0.901	

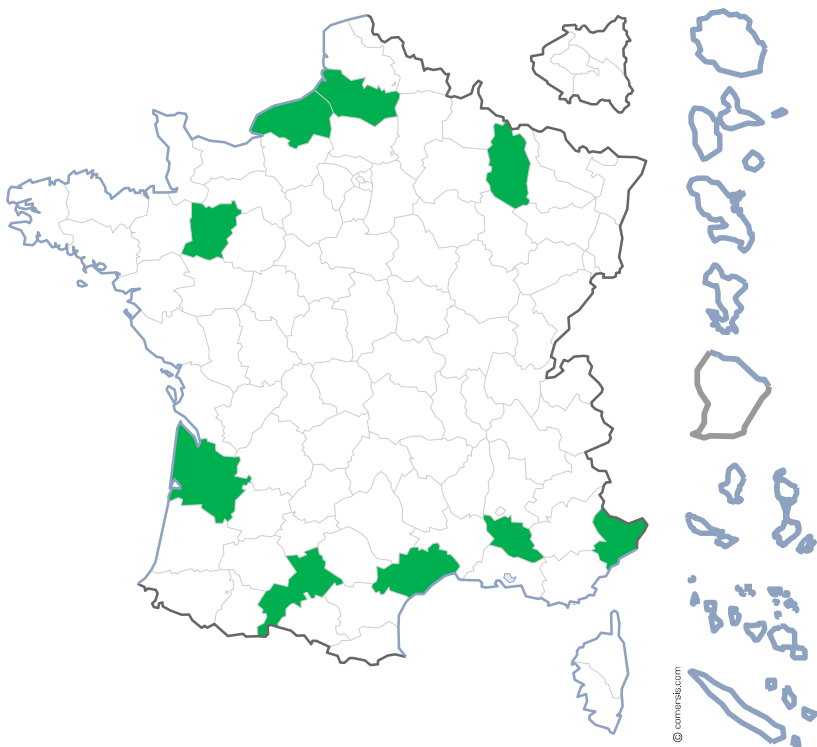
Grandeurs Affichées

- tableau 1
- tableau 2
- tableau 3
- tableau 4
- tableau 5
- tableau 6
- tableau 7
- tableau 8

Déflexion +17.5 mm/100
entre-joints
Rdc = 3015.6 m

Imprimer Enregistrer
Voir Chargé Fermer

GERESE – Pour qui ?



9 départements partenaires du projet



***La totalité des
départements français***

GERESE – Quelle organisation?



GERESE – Quels résultats ?

- Une méthodologie d'évaluation intégrée patrimoine

Phase 3a : Méthodologie d'auscultation et d'évaluation du patrimoine

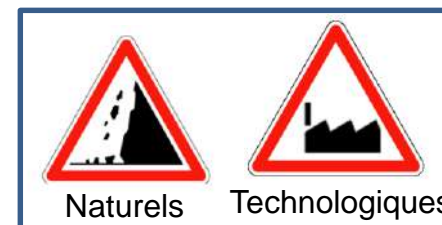
Livrable Phase 3a – version pour validation



Acteurs



Infrastructure



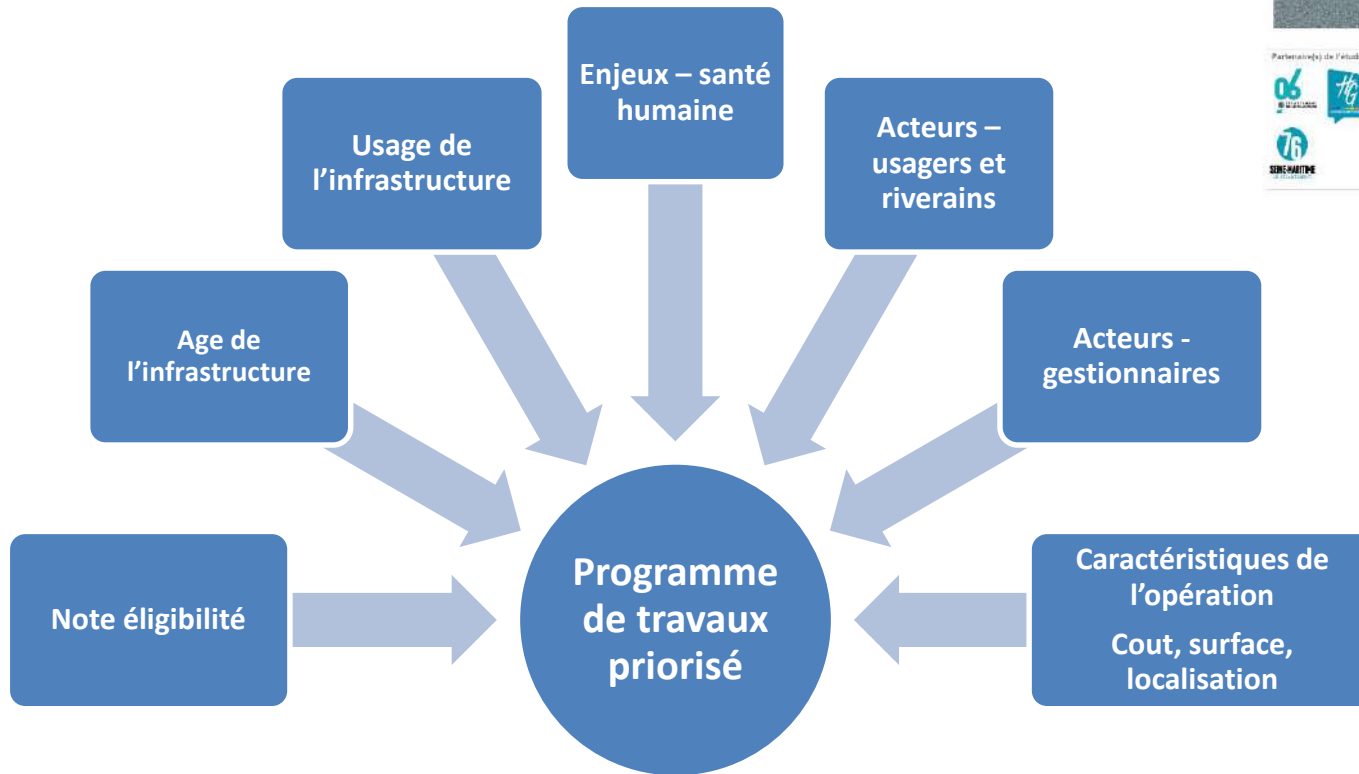
Risques



Enjeux

GERESE – Quels résultats ?

Programmation des travaux



GERESE – Phase 3b
Méthodologie de programmation de travaux
Livrable Phase 3b



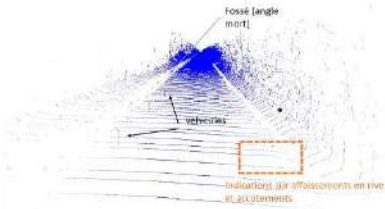
Partenariats de l'étude



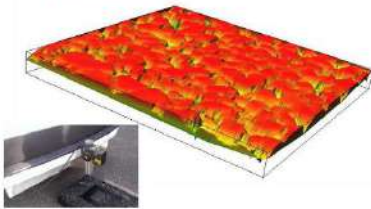
GERESE – Quels résultats ? – PHASE 4

Acquisition des données

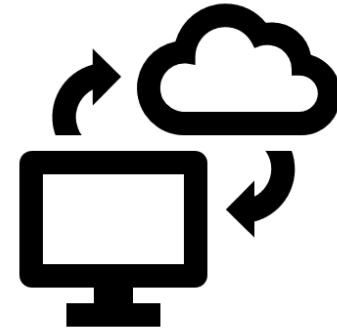
Lidar bas coût



PMT AGR



Démonstrateur et Visualisateur



Et demain pour le CD 80?

A l'échelle du territoire départemental, le réseau routier qualifié de « secondaire » représentant plus de 2 500 km. Ce réseau, dense et diffus représente un enjeu important pour le gestionnaire. En effet, même si les trafics y sont plus faibles, ils permettent néanmoins de desservir tout le territoire.

Le département de la Somme souhaite disposer de ce système de gestion sur l'ensemble de son réseau secondaire.

Des échanges sont en cours avec le CEREMA afin de définir une méthodologie de diagnostics des chaussées de ce réseau secondaire et ainsi de disposer d'un outil permettant d'optimiser les moyens d'entretien de ce réseau secondaire.

Afin de permettre le développement de ce projet GERESE, il est nécessaire de disposer d'indicateurs sur l'état des chaussées.

Et demain pour le CD 80?

Des auscultations de chaussées sont programmées en 2022-2023 sur l'ensemble du réseau routier Départemental de la Somme.

Une évolution des pratiques avec ce projet est à construire avec des démarches parallèles menées au sein du département (outil PRISM).

Merci de votre attention

Anthony BROOD

**Directeur Adjoint des Routes
Conseil départemental de la Somme
Tel: +33 3 60 03 40 93**

Avenue Roger Dumoulin
80 000 Amiens
a.brood@somme.fr

Sébastien WASNER

**Directeur Adjoint du Département Infrastructures et Matériaux
Cerema Méditerranée
Tel: +33 6 24 83 03 77**

Pôle d'activités Les Milles
avenue Albert Einstein
CS 70499 / 13593 AIX-EN-PROVENCE CEDEX 3
sebastien.wasner@cerema.fr