

Actualités de la Direction des Infrastructures de Transport

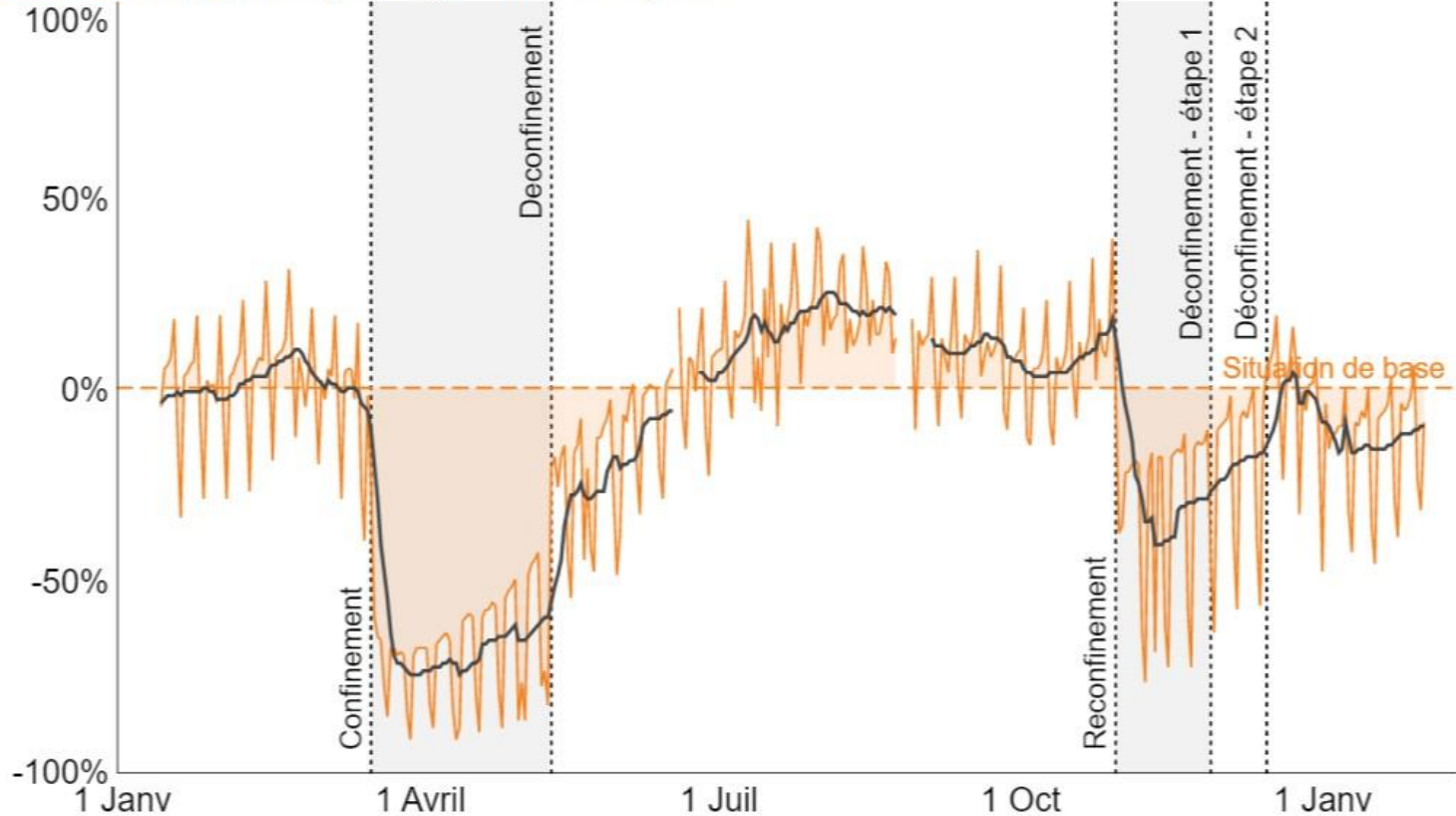
Jean-Renaud Gély
Chef du service de la gestion du réseau routier national
Direction des infrastructures de transport

Retour sur la crise sanitaire

- **Evolution du trafic sur le RRN NC** (source Cerema)

Évolution en pourcentage du trafic tous véhicules

Indice tous véhicules Moyenne glissante sur 7 jours



Retour sur la crise sanitaire

- **Importance du transport routier pour l'approvisionnement pendant les confinements**

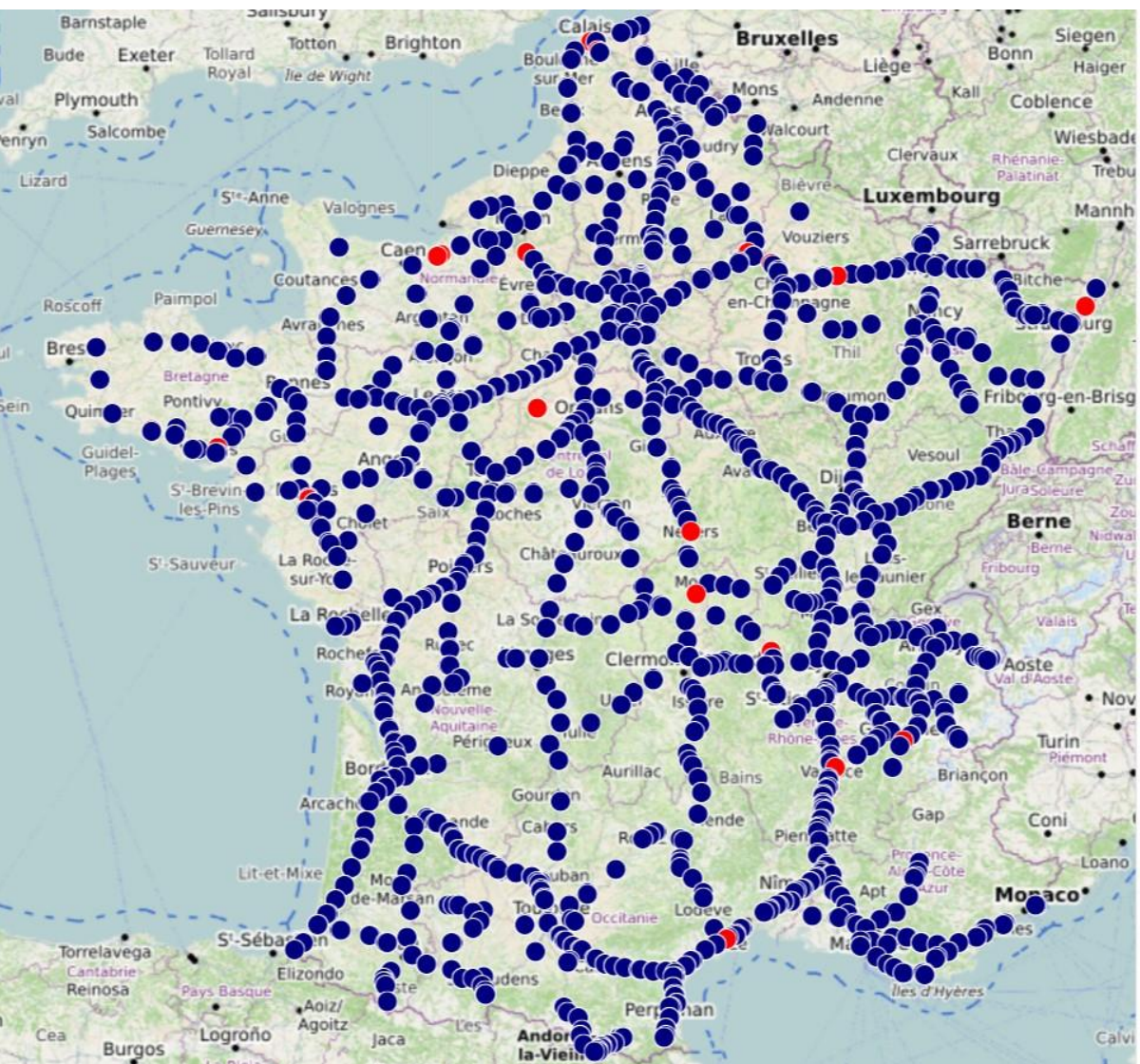
- **1^{er} confinement (mars-mai 2020) :**

- Maintien d'un maximum de services sur les aires du RRN (vente à emporter, carburant, douches, toilettes) en adaptant les protocoles sanitaires
- Carte Bison Futé présentant les services disponibles en temps réel

- **2^{ème} confinement (novembre-décembre 2020) :**

- Idem + plats chauds servis à table sur présentation de la carte professionnelle

Retour sur la crise sanitaire



Tout voir

Fermer

- Aire ouverte

A83 - LA CANEPETIERE - (79)

Equipements présents:

Stationnement PL: Oui

Sanitaires: Oui

Douches: Oui

Restauration rapide / Vente à emporter: Oui

Présence d'une pompe de carburant PL: Oui

Services disponibles:

Sanitaires en service: Oui

Douches en service: Oui

Restauration rapide / Vente à emporter disponible: Oui

Carburant PL disponible:

Retour sur la crise sanitaire

- **Impact sur les chantiers**

- **1^{er} confinement (mars-mai 2020) :**

- Arrêt de nombreux chantiers en mars
 - Mise en œuvre rapide d'un protocole sanitaire avec la profession (OPPBTP)
 - Reprise des chantiers accompagnée par les préfets

- **2^{ème} confinement (novembre-décembre 2020) :**

- Maintien de l'activité des travaux publics

Retour sur la crise sanitaire

- **Plan de relance**

- **350 M€ pour la modernisation du RRN et des OA**

- Accélération des opérations d'aménagement inscrites aux CPER sur le RRN NC
 - Accélération des réparations d'OA sur le RRN NC
 - Recensement et diagnostic des OA des petites communes

- **150 M€ pour développer les nouveaux usages**

- Développement des voies réservées aux mobilités partagées sur le RRN NC (covoiturage, bus, taxis)
 - Equipement du RRN en bornes électriques

Le projet RRN 20-30 : rappels



ÉTAT STRATEGIE

- **Garant de l'intérêt général**
- **Régulateur**
- **Anticipateur**
- **Financeur**
- **Orchestrateur** de l'écosystème
- ...

ÉTAT OPÉRATEUR

- **Réaliser les missions de gestion du RRN**
- **Optimiser les processus**
- **Déployer un nouveau modèle économique** pérenne
- **Garantir l'accès à une information** routière fiable et exhaustive
- ...

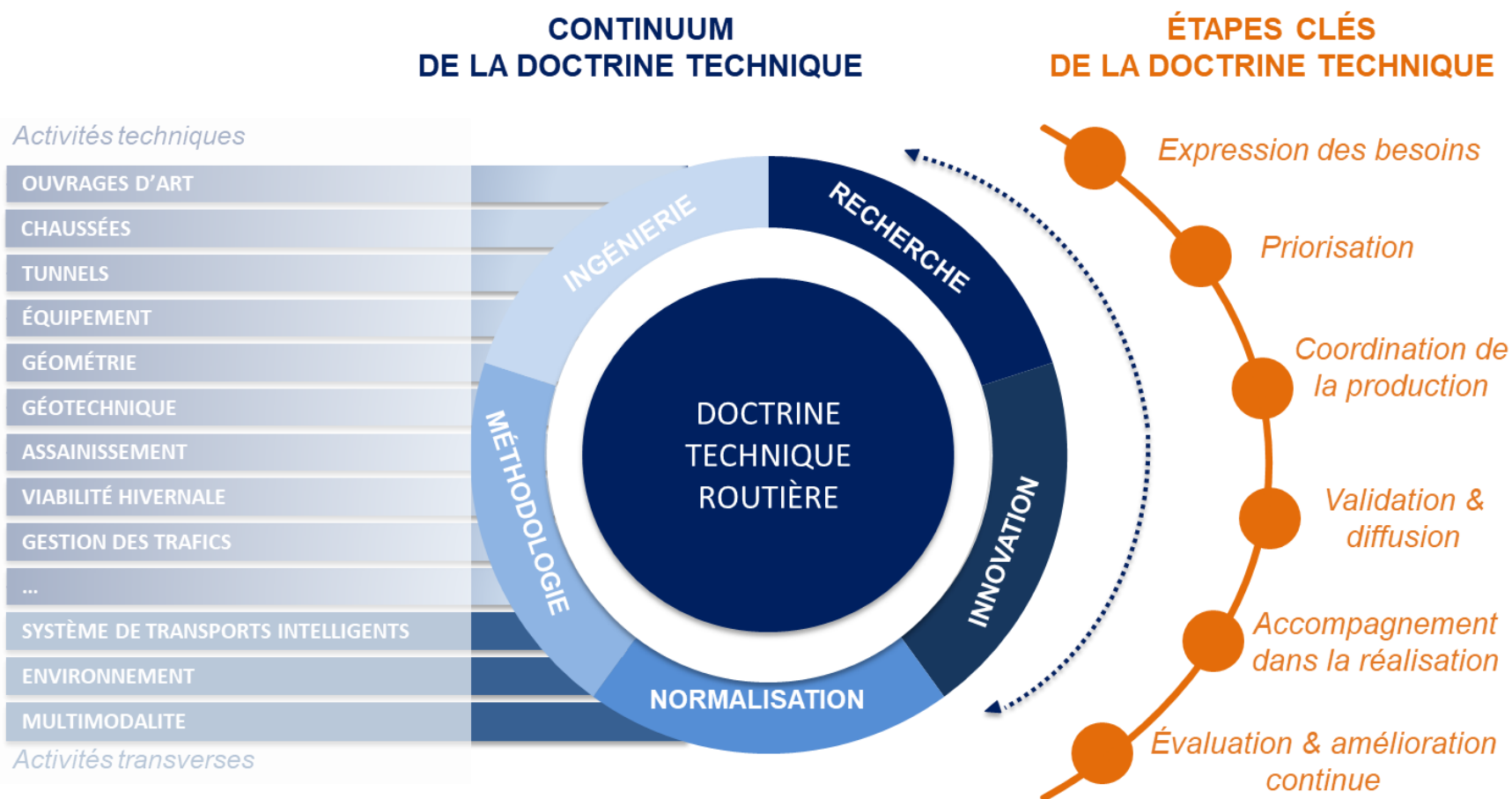


Renforcer le pilotage et le dialogue de gestion

La clarification des rôles renforcera le pilotage et le dialogue de gestion

Le GT sur la doctrine technique : rappels

RRN 20-30
2020-2021



Le GT sur la doctrine technique : avancées



- **Analyse des processus existants**
 - Innovation et recherche
 - Méthodologie
 - Normalisation
- Recensement des bonnes pratiques
- Recensement des irritants
- Parangonnage international
 - Etats-Unis, Allemagne, Japon



Phase de diagnostic achevée

Le GT sur la doctrine technique : avancées

RRN 20-30

31 irritants ont été identifiés et devront être priorisés

	1 Expression des besoins	2 Priorisation	3 Production	4 Validation et Diffusion	5 Accompagnement dans la réalisation	6 Évaluation et amélioration
Recherche et Innovation	<p>1 Absence de consultation formelle avec les collectivités territoriales et les entreprises au moment de la contractualisation du COP entre l'Etat et l'UGE (ex-IFSTTAR)</p>	<p>2 Recherche fondamentale reléguée au profit de la recherche appliquée</p>	<p>3 Financement <i>via</i> appels à projet versés à la fin des projets</p>	<p>4 Risque d'entrave à l'innovation si la méthodologie et la normalisation sont trop rigides</p> <p>5 Manque de visibilité sur la recherche en cours</p> <p>6 Manque d'un tiers de confiance pour avaliser les solutions innovantes proposées par les industriels (en-dehors du CIRR : Cerema)</p>	<p>7 Difficulté pour les entreprises à trouver des terrains d'expérimentation permettant des tests sur la durée et en conditions réelles (y.c. pour lauréats du CIRR)</p> <p>8 Coût des expérimentations supporté uniquement par les gestionnaires des routes</p> <p>9 Le CIRR ne finance qu'un seul accompagnement d'expérimentation (le Cerema accepte de plus en plus les expérimentations complémentaires)</p> <p>10 Incohérence temporelle entre début de l'expérimentation et obtention des autorisations environnementales</p>	<p>11 Absence d'une liste recensant les innovations qui ont été testées et présentant les résultats associés</p>
Méthodologie	<p>14 Absence de visibilité sur les besoins exprimés et traités</p>	<p>12 Besoin de ressources disponibles pour assister aux réunions des comités de l'IDRRIM (notamment pour l'Etat ou les collectivités territoriales)</p>	<p>15 Difficulté à faire participer les Collectivités territoriales</p> <p>16 Délais de production pouvant parfois être perçus comme excessifs : de 2 à 3 ans (exemple du guide sur les chaussées peu circulées : 6 ans)</p>	<p>13 Recherche de consensus systématique limitant les sujets traités et la portée de la méthodologie produite</p> <p>17 Intervention trop tardive des relecteurs (en bout de chaîne) (Cerema)</p> <p>18 Difficulté à toucher le terrain au moment de la diffusion</p> <p>19 Pas de vision exhaustive des publications : la DTRF ne publie pas toutes les publications IDRRIM</p>	<p>20 Disparité des modules dispensés par les réseaux de formation</p>	<p>21 Manque de retours d'expérience en vue de l'amélioration continue de la méthodologie</p>
Normalisation	<p>25 Manque de représentativité des utilisateurs aux commissions</p> <p>26 Manque de coordination entre les commissions de normalisation</p>	<p>22 Représentation des donneurs d'ordre limitée par manque de disponibilité</p> <p>27 Absence de vision stratégique sur les sujets à prioriser</p>	<p>23 Coût de la participation (droit de siège et norme internationale)</p> <p>28 Complexité croissante de la normalisation, notamment au niveau européen</p>	<p>24 Manque de lisibilité du processus pour les différents services</p> <p>29 Coût d'accès à la norme trop élevé y compris pour les contributeurs</p> <p>30 Accès à l'information complexe et reposant sur la proactivité des acteurs</p> <p>31 Traductions parfois inexactes</p>		

GT Doctrine technique routière - Livrable phase 1

Reprise des travaux



- Les travaux ont dû être suspendus suite au premier confinement
- Reprise imminente de chantiers prioritaires, dont la doctrine technique :
 - Recherche de solutions aux irritants identifiés
 - 3 ateliers entre février et mai
 - Intégration des évolutions du contexte :
Cerem'Avenir, pacte d'engagement de l'IDRRIM
 - Contact : eric.ollinger@developpement-durable.gouv.fr

Les JAMI, Journées pour l'Accélération et la Modernisation des Infrastructures

- **Lancées le 20 janvier lors de la signature du pacte d'engagement de l'IDRRIM**
 - Des ateliers, manifestations, événements
 - Au 1^{er} semestre 2021
 - Pour dessiner l'avenir de ce secteur
- **Principales orientations :**
 - Accélérer les projets : plan de relance + simplification des procédures
 - Innover pour la transition écologique
 - Renforcer l'attractivité des métiers des TP

Merci de votre attention

Jean-Renaud Gély

DGITM/DIT

Tour Séquoia, 92055 La Défense Cedex

Jean-renaud.gely@developpement-durable.gouv.fr