



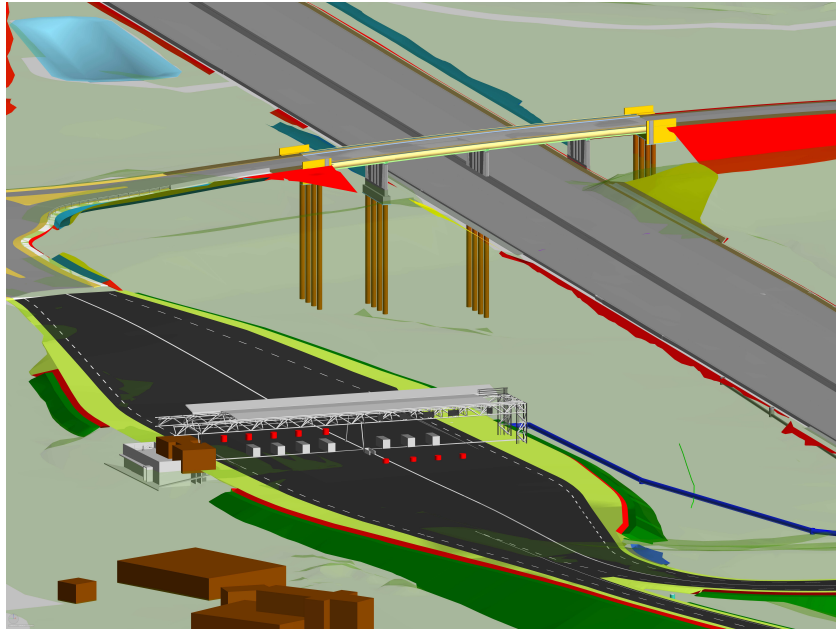
BIM pour les infrastructures routières : Qu'est-ce que c'est ?

Qu'est-ce que c'est ?

BIM :

Building **I**nformation **M**odel
Modeling
Management

Building Information Model



Elargissement A63
Vinci Autoroutes



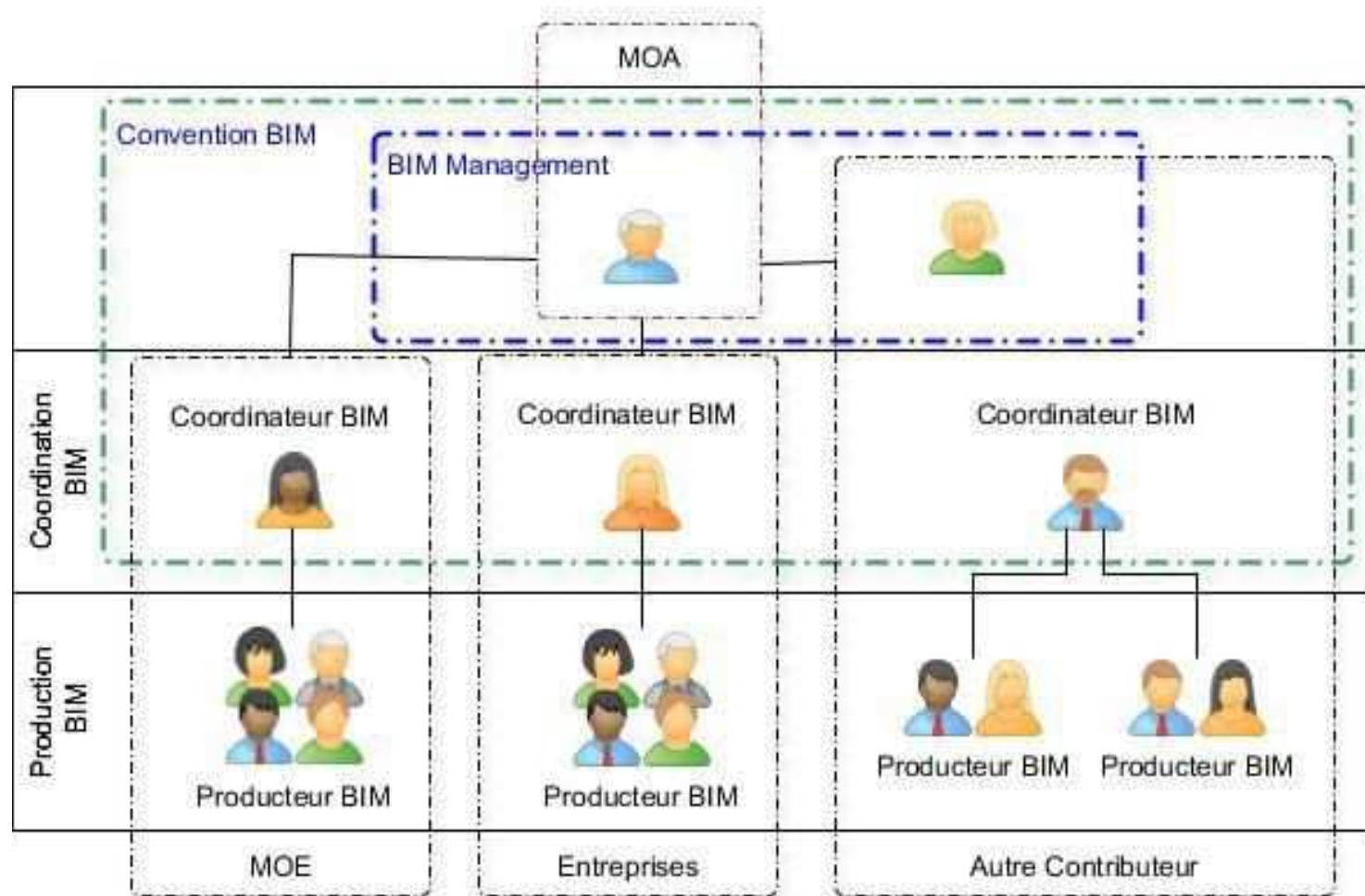
Echangeur de Sevenans
APRR – Setec

Building Information Modeling

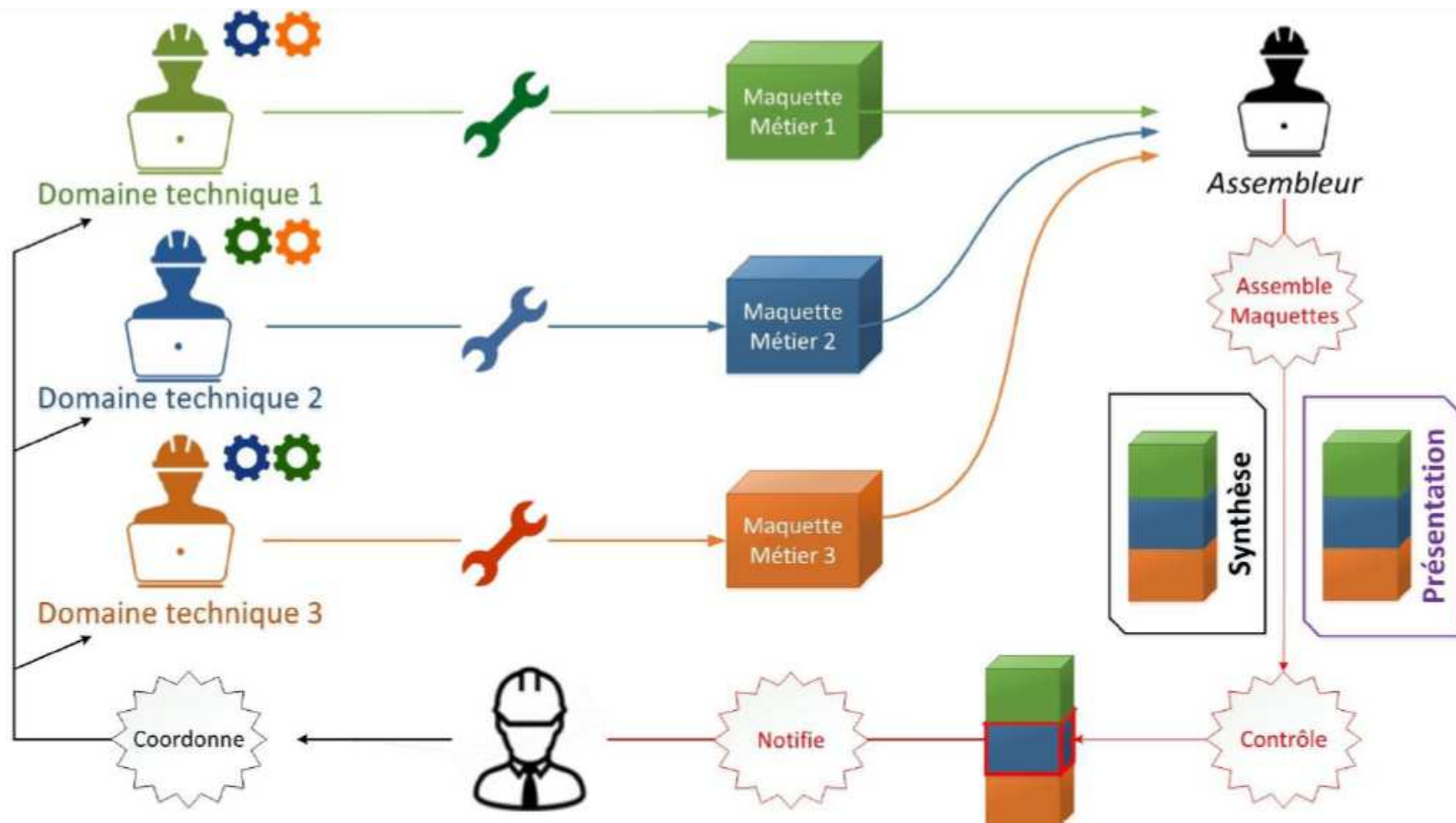
- Découpage en objets et en propriétés
- Données géométriques, techniques structurées
- Tout au long de la durée de vie de l'infrastructure



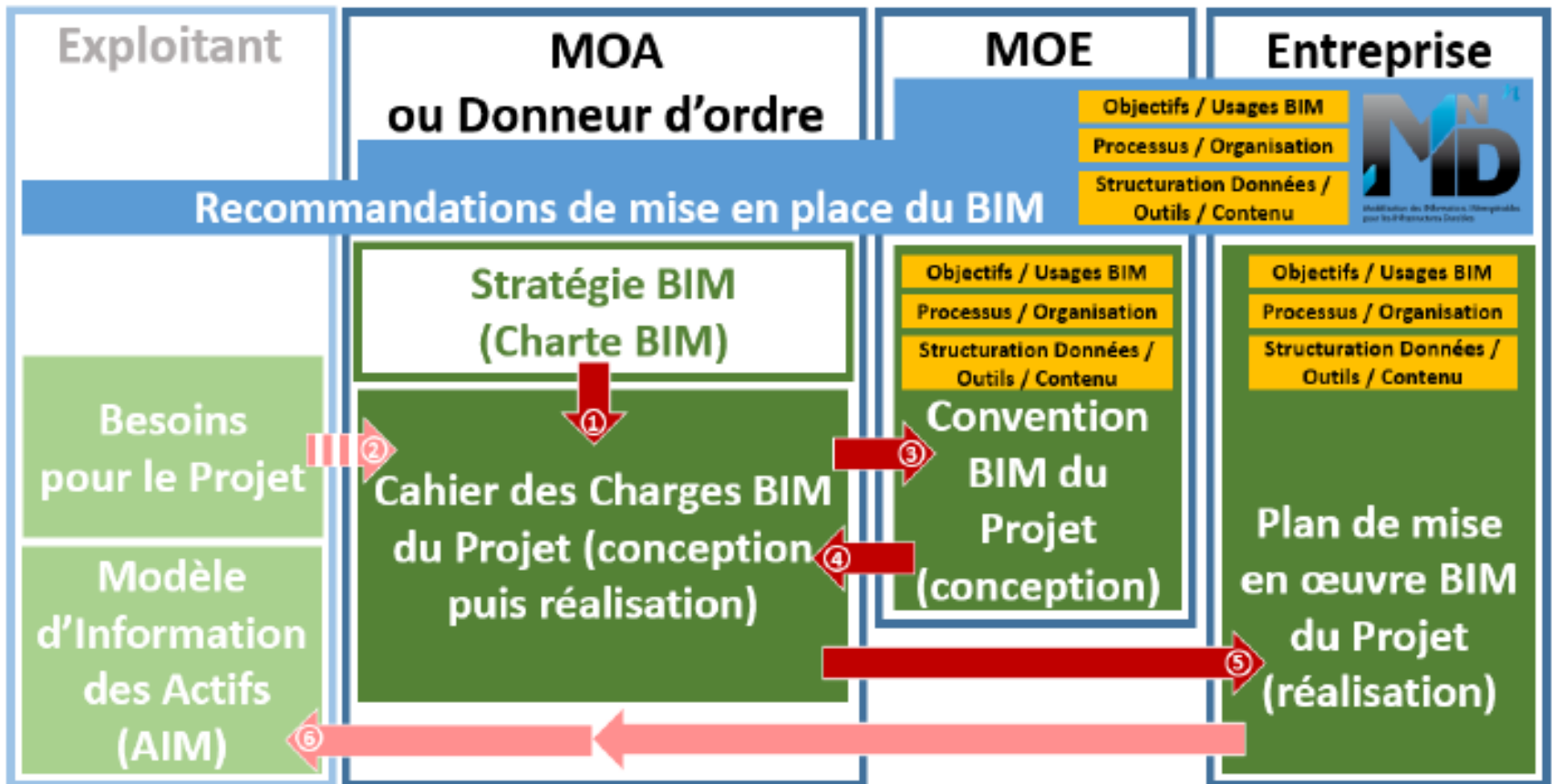
Building Information Management



Building Information Management



Building Information Management



Building Information Management



Bienvenue sur l'outil de rédaction d'une convention BIM

Pour avoir une convention BIM adapté à votre projet, rien de plus simple ! Cliquez sur les chiffres correspondant pour accéder aux onglets respectifs

- 1 Remplissez la page de garde avec illustrations, logos... et complétez les objectifs BIM de l'équipe projet
- 2 Rappelez les principaux éléments du projet (chapitre 1)
- 3 Choisissez les cas d'usages retenus pour le projet (chapitre 2)
- 4 Précisez l'organisation que vous souhaitez mettre en place
- 5 Détaillez les processus mis en place (partage de la donnée, livrables...) (chapitre 3)
- 6 Complétez les fiches correspondant aux cas d'usages que vous avez retenus (annexes)
- 7 Complétez la table des niveaux de développement
- 8 Ajustez la liste des standards de la convention (checkboxes)

Il ne vous reste plus qu'à imprimer la convention en PDF et de la signer en cliquant sur l'icône ci-contre !

Attention : l'impression peut prendre quelques dizaines de secondes. Merci d'être patient !

Imprimer la convention

- Avant propos
- Notice d'informations
- Glossaire
- Liste des standards proposés



Merci



Pauline GAUTHIER

Chargée d'études Conception routière

+33 (0)1 60 52 33 04

pauline.gauthier@cerema.fr